



# GLNP

## GLNP 2023



versie 2023-03

download hier ons productportfolio

NL: 0031 020-2620252 www.facebook.com/GLNPLifeSciences

BE: 0032 (0)3304383 info@glnp.be www.instagram.com/glnp\_life\_sciences



portfolio

# PROSource<sup>®</sup>, Nocarb Neutraal

## Fles 887 ml

Z-Indeznr: 16195965  
CNK code: 3643962



Verkoopenheid 4 x 887ml	
Bruto kg/st	4800
L st (mm)	185
B st (mm)	185
H st (mm)	258
EAN verkoopenheid: 8719189296242	
Registratienummer Nutriënt in België: DM33/6	
Leveranciers artikel code: GLNP-15-10	

Kenmerken
Vloeibaar
Eiwitsupplement
Klinische voeding
Voeding voor medisch gebruik
Suikervrij/ laag calorisch

Product informatie	Ingrediënten	Houdbaarheid	Indicaties/doelgroepen voor het gebruik	Toepassing als toediening per sonde
<p>Dit product onder medisch toezicht gebruiken ter aanvulling, als gewone voeding niet of nog niet toereikend is. Gebruik het alleen op voorschrift van een arts of diëtist. De dosis hangt af van leeftijd, gewicht en medische conditie van de patiënt. Leeftijdscategorie <math>\geq 3</math> jaar. Niet geschikt om als enige voedingsbron te worden gebruikt. Alleen bedoeld voor oraal en sonde gebruik. Niet bedoeld voor parenteraal gebruik. Buiten bereik van kinderen houden. Past niet in een strikt vegetarisch dieet en is niet Halal en niet Koosjer gecertificeerd.</p> <p>Geproduceerd door Medtrition Inc. USA en gedistribueerd in Benelux door GLNP BV.</p>	<p>Gezuiverd water, Eiwitten van gehydrolyseerd collageen en wei- proteïne-isolaat (&gt;90% eiwit) uit melk. Natuurlijke aroma's, fosforzuur, wijnsteen-zuur, L-tryptofaan, mononatrium fosfaat. Conserveermiddelen: kaliumsorbaat en natriumbenzoaat. Sucralose.</p>	<p>Ongeopend en bewaard bij kamertemperatuur tot maximaal 25°C (Zie hals of bodem van de fles). Na openen niet in de ijskast bewaren. Niet meer gebruiken 3 maanden na openen.</p>	<p>Voeding voor medisch gebruik Kan zowel aan warm (&lt;60°C) als koud voedsel en dranken worden toegevoegd als extra eiwitbron.</p> <p>Dieetvoeding bij: Eiwit ondervoeding, Wonden en Decubitus, Pre- en Post operatief, Bariatrische chirurgie, Ter verhoging van het Albumine bij Hemodialyse patiënten, ook bij Vochtbeperking.</p>	<p>Verdun vooraf met 30 ml water, zuig het op in een 30-50 ml spuit en spuit het in de sonde via een medicatiepoort. Spoel na met 15-30 ml water.</p>

Datum laatste wijziging:  
14-08-2020

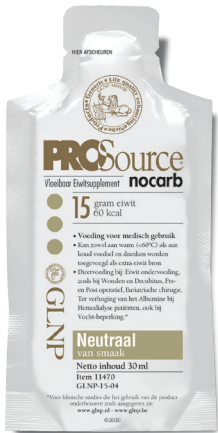
Voedingswaarden	/100 ml	/30 ml
Energie KJ	840	252
Kcal	200	60
Vetten (g)	0,0	0,0
Verzadigde vetzuren (g)	0,0	0,0
Koolhydraten (g)	0,0	0,0
Suikers (g)	0,0	0,0
Vezels (g)	0,0	0,0
Eiwitten (g)	50	15
Zout (g)	0,1	0
Natrium (mg)	50	15
Kalium (mg)	47	14
Fosfor (mg)	162	49
Calcium (mg)	6	2

Allergenen	Aanwezig	Afwezig	Sporen*
Glutenbevattende granen en afgeleiden		x	
Schaaldieren en afgeleiden		x	
Eieren en afgeleiden		x	
Vis en afgeleiden		x	
Aardnoten en afgeleiden (pinda)		x	
Soja en afgeleiden		x	
Melk en afgeleiden (incl lactose)	x bevat melk	x lactose vrij	
Noten en afgeleiden		x	
Selderij en afgeleiden		x	
Mosterd en afgeleiden		x	
Sesamzaad en afgeleiden		x	
Zwaveloxide en sulfieten (> 10mg SO2 /kg of 10mg SO2 /L)		x	
Lupine en afgeleiden		x	
Weekdieren en afgeleiden		x	

\*Wordt geproduceerd in een fabriek waar ook soja, tarwe en noten worden verwerkt

# PROSource<sup>®</sup>, Nocarb Neutraal Sachets 42 x 30 ml

Z-Indexnr: 16195760  
CNK code: 3643954



Verkoopenheid 42 x 30ml	
Bruto kg/st	1800
L st (mm)	290
B st (mm)	280
H st (mm)	80
EAN verkoopenheid: 8719189296266	
Registratienummer Nutriënt in België: DM33/6	
Leveranciers artikel code: GLNP-15-04	

Kenmerken
Vloeibaar
Eiwitsupplement
Klinische voeding
Voeding voor medisch gebruik
Suikervrij/ laag calorisch

Product informatie	Ingrediënten	Houdbaarheid	Indicaties/doelgroepen voor het gebruik	Toepassing als toediening per sonde
<p>Dit product onder medisch toezicht gebruiken ter aanvulling, als gewone voeding niet of nog niet toereikend is. Gebruik het alleen op voorschrift van een arts of diëtist. De dosis hangt af van leeftijd, gewicht en medische conditie van de patiënt. Leeftijdscategorie <math>\geq 3</math> jaar. Niet geschikt om als enige voedingsbron te worden gebruikt. Alleen bedoeld voor oraal en sonde gebruik. Niet bedoeld voor parenteraal gebruik. Buiten bereik van kinderen houden. Past niet in een strikt vegetarisch dieet en is niet Halal en niet Koosjer gecertificeerd.</p> <p>Geproduceerd door Medtrition Inc. USA en gedistribueerd in Benelux door GLNP BV.</p>	<p>Gezuiverd water, Eiwitten van gehydrolyseerd collageen en wei- proteïne-isolaat (&gt;90% eiwit) uit melk. Natuurlijke aroma's, fosforzuur, wijnsteen-zuur, L-tryptofaan, mononatrium fosfaat. Conserveermiddelen: kaliumsorbaat en natriumbenzoaat. Sucralose.</p>	<p>Ongeopend en bewaard bij kamertemperatuur tot maximaal 25°C (zie onderzijde sachet). Na openen binnen 24 uur gebruiken.</p>	<p>Voeding voor medisch gebruik Kan zowel aan warm (&lt;60°C) als koud voedsel en dranken worden toegevoegd als extra eiwitbron.</p> <p>Dieetvoeding bij: Eiwit ondervoeding, Wonden en Decubitus, Pre- en Post operatief, Bariatrische chirurgie, Ter verhoging van het Albumine bij Hemodialyse patiënten, ook bij Vochtbeperking.</p>	<p>Verdun vooraf met 30 ml water, zuig het op in een 30-50 ml spuit en spuit het in de sonde via een medicatie poort. Spoel na met 15-30 ml water.</p>

Datum laatste wijziging:  
14-08-2020

Voedingswaarden	/100 ml	/30 ml
Energie KJ	840	252
Kcal	200	60
Vetten (g)	0,0	0,0
Verzadigde vetzuren (g)	0,0	0,0
Koolhydraten (g)	0,0	0,0
Suikers (g)	0,0	0,0
Vezels (g)	0,0	0,0
Eiwitten (g)	50	15
Zout (g)	0,1	0
Natrium (mg)	50	15
Kalium (mg)	47	14
Fosfor (mg)	162	49
Calcium (mg)	6	2

Allergenen	Aanwezig	Afwezig	Sporen*
Glutenbevattende granen en afgeleiden		x	
Schaaldieren en afgeleiden		x	
Eieren en afgeleiden		x	
Vis en afgeleiden		x	
Aardnoten en afgeleiden (pinda)		x	
Soja en afgeleiden		x	
Melk en afgeleiden (incl lactose)	x bevat melk	x lactose vrij	
Noten en afgeleiden		x	
Selderij en afgeleiden		x	
Mosterd en afgeleiden		x	
Sesamzaad en afgeleiden		x	
Zwaveloxide en sulfieten (> 10mg SO2 /kg of 10mg SO2 /L)		x	
Lupine en afgeleiden		x	
Weed dieren en afgeleiden		x	

\*Wordt geproduceerd in een fabriek waar ook soja, tarwe en noten worden verwerkt

# PROSource<sup>®</sup>, Nocarb Bosbes

## Fles 887 ml

Z-Indexnr: 16195973  
CNK code: 3643988



Verkoopenheid 4 x 887ml	
Bruto kg/st	4800
L st (mm)	185
B st (mm)	185
H st (mm)	258
EAN verkoopenheid: 8719189296204	
Registratienummer Nutriënt in België: DM33/4	
Leveranciers artikel code: GLNP-15-11	

Kenmerken
Vloeibaar
Eiwitsupplement
Klinische voeding
Voeding voor medisch gebruik
Suikervrij/ laag calorisch

Product informatie	Ingrediënten	Houdbaarheid	Indicaties/doelgroepen voor het gebruik	Toepassing als toediening per sonde
<p>Dit product onder medisch toezicht gebruiken ter aanvulling, als gewone voeding niet of nog niet toereikend is. Gebruik het alleen op voorschrift van een arts of diëtist. De dosis hangt af van leeftijd, gewicht en medische conditie van de patiënt. Leeftijdscategorie <math>\geq 3</math> jaar. Niet geschikt om als enige voedingsbron te worden gebruikt. Alleen bedoeld voor oraal en sonde gebruik. Niet bedoeld voor parenteraal gebruik. Buiten bereik van kinderen houden. Past niet in een strikt vegetarisch dieet en is niet Halal en niet Koosjer gecertificeerd.</p> <p>Geproduceerd door Medtrition Inc. USA en gedistribueerd in Benelux door GLNP BV.</p>	<p>Gezuiverd water, Eiwitten van gehydrolyseerd collageen en wei- proteïne-isolaat (&gt;90% eiwit) uit melk. Natuurlijke smaakstoffen: citroenzuur, appelzuur, fosforzuur, L-tryptofaan, Conserveermiddelen: kaliumsorbaat en natriumbenzoaat. Sucralose. Kleurstoffen: E129.</p> <p><b>Bij gebruik kan E129 een ongunstig effect hebben op de activiteit en aandacht van kinderen.</b></p>	<p>Ongeopend en bewaard bij kamertemperatuur tot maximaal 25°C ( Zie hals of bodem van de fles). Na openen niet in de ijskast bewaren. Niet meer gebruiken 3 maanden na openen.</p>	<p>Voeding voor medisch gebruik Kan zowel aan warm (&lt;60°C) als koud voedsel en dranken worden toegevoegd als extra eiwitbron.</p> <p>Dieetvoeding bij: Eiwit ondervoeding, Wonden en Decubitus, Pre- en Post operatief, Bariatrische chirurgie, Ter verhoging van het Albumine bij Hemodialyse patiënten, ook bij Vochtbeperking.</p>	<p>Verdun vooraf met 30 ml water, zuig het op in een 30-50 ml spuit en spuit het in de sonde via een medicatie poort. Spoel na met 15-30 ml water.</p> <p>Datum laatste wijziging: 14-08-2020</p>

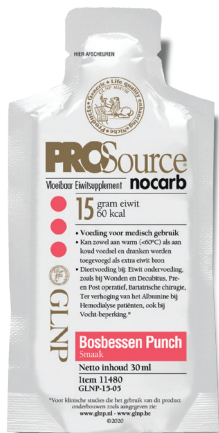
Voedingswaarden	/100 ml	/30 ml
Energie KJ	840	252
Kcal	200	60
Vetten (g)	0,0	0,0
Verzadigde vetzuren (g)	0,0	0,0
Koolhydraten (g)	0,0	0,0
Suikers (g)	0,0	0,0
Vezels (g)	0,0	0,0
Eiwitten (g)	50	15
Zout (g)	0,1	0
Natrium (mg)	50	15
Kalium (mg)	47	14
Fosfor (mg)	162	49
Calcium (mg)	6	2

Allergenen	Aanwezig	Afwezig	Sporen*
Glutenbevattende granen en afgeleiden		x	
Schaaldieren en afgeleiden		x	
Eieren en afgeleiden		x	
Vis en afgeleiden		x	
Aardnoten en afgeleiden (pinda)		x	
Soja en afgeleiden		x	
Melk en afgeleiden (incl lactose)	x bevat melk	x lactose vrij	
Noten en afgeleiden		x	
Selderij en afgeleiden		x	
Mosterd en afgeleiden		x	
Sesamzaad en afgeleiden		x	
Zwaveloxide en sulfieten (> 10mg SO2 /kg of 10mg SO2 /L)		x	
Lupine en afgeleiden		x	
Weekdieren en afgeleiden		x	

\*Wordt geproduceerd in een fabriek waar ook soja, tarwe en noten worden verwerkt

# PROSource<sup>®</sup>, Nocarb Bosbes Sachets 42 x 30 ml

Z-Indexnr: 16195809  
CNK code: 3643970



Verkoopenheid 42 x 30ml	
Bruto kg/st	1800
L st (mm)	290
B st (mm)	280
H st (mm)	80
EAN verkoopenheid: 8719189296228	
Registratienummer Nutriënt in België: DM33/4	
Leveranciers artikel code: GLNP-15-05	

Kenmerken
Vloeibaar
Eiwitsupplement
Klinische voeding
Voeding voor medisch gebruik
Suikervrij/ laag calorisch

Product informatie	Ingrediënten	Houdbaarheid	Indicaties/doelgroepen voor het gebruik	Toepassing als toediening per sonde
<p>Dit product onder medisch toezicht gebruiken ter aanvulling, als gewone voeding niet of nog niet toereikend is. Gebruik het alleen op voorschrift van een arts of diëtist. De dosis hangt af van leeftijd, gewicht en medische conditie van de patiënt. Leeftijdscategorie <math>\geq 3</math> jaar. Niet geschikt om als enige voedingsbron te worden gebruikt. Alleen bedoeld voor oraal en sonde gebruik. Niet bedoeld voor parenteraal gebruik. Buiten bereik van kinderen houden. Past niet in een strikt vegetarisch dieet en is niet Halal en niet Koosjer gecertificeerd.</p> <p>Geproduceerd door Medtrition Inc. USA en gedistribueerd in Benelux door GLNP BV.</p>	<p>Gezuiverd water, Eiwitten van gehydrolyseerd collageen en wei- proteïne-isolaat (&gt;90% eiwit) uit melk. Natuurlijke smaakstoffen: citroenzuur, appelzuur, fosforzuur, L-tryptofaan, Conserveermiddelen: kaliumsorbaat en natriumbenzoaat, Sucralose, Kleurstoffen: E129.</p> <p><b>Bij gebruik kan E129 een ongunstig effect hebben op de activiteit en aandacht van kinderen.</b></p>	<p>Ongeopend en bewaard bij kamertemperatuur tot maximaal 25°C (zie onderzijde sachet). Na openen binnen 24 uur gebruiken.</p>	<p>Voeding voor medisch gebruik Kan zowel aan warm (&lt;60°C) als koud voedsel en dranken worden toegevoegd als extra eiwitbron.</p> <p>Dieetvoeding bij: Eiwit ondervoeding, Wonden en Decubitus, Pre- en Post operatief, Bariatrische chirurgie, Ter verhoging van het Albumine bij Hemodialyse patiënten, ook bij Vochtbeperking.</p>	<p>Verdun vooraf met 30 ml water, zuig het op in een 30-50 ml spuit en spuit het in de sonde via een medicatiepoort. Spoel na met 15-30 ml water.</p>

Datum laatste wijziging:  
14-08-2020

Voedingswaarden	/100 ml	/30 ml
Energie KJ	840	252
Kcal	200	60
Vetten (g)	0,0	0,0
Verzadigde vetzuren (g)	0,0	0,0
Koolhydraten (g)	0,0	0,0
Suikers (g)	0,0	0,0
Vezels (g)	0,0	0,0
Eiwitten (g)	50	15
Zout (g)	0,1	0
Natrium (mg)	50	15
Kalium (mg)	47	14
Fosfor (mg)	162	49
Calcium (mg)	6	2

Allergenen	Aanwezig	Afwezig	Sporen*
Glutenbevattende granen en afgeleiden		x	
Schaaldieren en afgeleiden		x	
Eieren en afgeleiden		x	
Vis en afgeleiden		x	
Aardnoten en afgeleiden (pinda)		x	
Soja en afgeleiden		x	
Melk en afgeleiden (incl lactose)	x bevat melk	x lactose vrij	
Noten en afgeleiden		x	
Selderij en afgeleiden		x	
Mosterd en afgeleiden		x	
Sesamzaad en afgeleiden		x	
Zwaveloxide en sulfieten (> 10mg SO2 /kg of 10mg SO2 /L)		x	
Lupine en afgeleiden		x	
Weed dieren en afgeleiden		x	

\*Wordt geproduceerd in een fabriek waar ook soja, tarwe en noten worden verwerkt

# PROSource<sup>®</sup>, Nocarb Sinaasappel crème smaak Fles 887 ml

Z-Indexnr: 16195981  
CNK code: 3966462



Verkoopenheid 4 x 887ml	
Bruto kg/st	4800
L st (mm)	185
B st (mm)	185
H st (mm)	258
EAN verkoopenheid: 8719189296525	
Registratienummer Nutriënt in België: FSMP 33/9	
Leveranciers artikel code: GLNP-15-12	

Kenmerken
Vloeibaar
Eiwitsupplement
Klinische voeding
Voeding voor medisch gebruik
Suikervrij/ laag calorisch

Product informatie	Ingrediënten	Houdbaarheid	Indicaties/doelgroepen voor het gebruik	Toepassing als toediening per sonde
<p>Dit product onder medisch toezicht gebruiken ter aanvulling, als gewone voeding niet of nog niet toereikend is. Gebruik het alleen op voorschrift van een arts of diëtist. De dosis hangt af van leeftijd, gewicht en medische conditie van de patiënt. Leeftijdscategorie <math>\geq 3</math> jaar. Niet geschikt om als enige voedingsbron te worden gebruikt. Alleen bedoeld voor oraal en sonde gebruik. Niet bedoeld voor parenteraal gebruik. Buiten bereik van kinderen houden. Past niet in een strikt vegetarisch dieet en is niet Halal en niet Koosjer gecertificeerd.</p> <p>Geproduceerd door Medtrition Inc. USA en gedistribueerd in Benelux door GLNP BV.</p>	<p>Gezuiverd water, Eiwitten van gehydrolyseerd collageen en wei- proteïne-isolaat (&gt;90% eiwit) uit melk. Natuurlijke- en kunstmatige smaakstoffen: citroenzuur, appelzuur, fosforzuur, L-tryptofaan, Conserveermiddelen: kaliumsorbaat en natriumbenzoaat. Sucralose. Acesulfaamkalium. Kleurstofen: Yellow 6 (E110).</p> <p><b>Bij gebruik kan E110 een ongunstig effect hebben op de activiteit en aandacht van kinderen.</b></p>	<p>Ongeopend en bewaard bij kamertemperatuur tot maximaal 25°C ( Zie hals of bodem van de fles). Na openen niet in de ijskast bewaren. Niet meer gebruiken 3 maanden na openen.</p>	<p>Voeding voor medisch gebruik Kan zowel aan warm (&lt;60°C) als koud voedsel en dranken worden toegevoegd als extra eiwitbron.</p> <p>Dieetvoeding bij: Eiwit ondervoeding, Wonden en Decubitus, Pre- en Post operatief, Bariatrische chirurgie, Ter verhoging van het Albumine bij Hemodialyse patiënten, ook bij Vochtbeperking.</p>	<p>Verdun vooraf met 30 ml water, zuig het op in een 30-50 ml spuit en spuit het in de sonde via een medicatie poort. Spoel na met 15-30 ml water.</p> <p>Datum laatste wijziging: 14-08-2020</p>

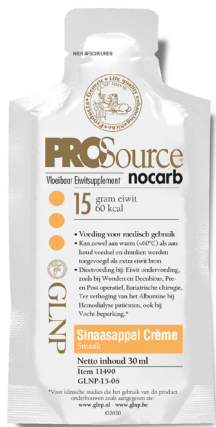
Voedingswaarden	/100 ml	/30 ml
Energie KJ	840	252
Kcal	200	60
Vetten (g)	0,0	0,0
Verzadigde vetzuren (g)	0,0	0,0
Koolhydraten (g)	0,0	0,0
Suikers (g)	0,0	0,0
Vezels (g)	0,0	0,0
Eiwitten (g)	50	15
Zout (g)	0,1	0
Natrium (mg)	50	15
Kalium (mg)	47	14
Fosfor (mg)	162	49
Calcium (mg)	6	2

Allergenen	Aanwezig	Afwezig	Sporen*
Glutenbevattende granen en afgeleiden		x	
Schaaldieren en afgeleiden		x	
Eieren en afgeleiden		x	
Vis en afgeleiden		x	
Aardnoten en afgeleiden (pinda)		x	
Soja en afgeleiden		x	
Melk en afgeleiden (incl lactose)	x bevat melk	x lactose vrij	
Noten en afgeleiden		x	
Selderij en afgeleiden		x	
Mosterd en afgeleiden		x	
Sesamzaad en afgeleiden		x	
Zwaveloxide en sulfieten (> 10mg SO2 /kg of 10mg SO2 /L)		x	
Lupine en afgeleiden		x	
Weekdieren en afgeleiden		x	

\*Wordt geproduceerd in een fabriek waar ook soja, tarwe en noten worden verwerkt

# PROSource<sup>®</sup>, Nocarb Sinaasappel crème Sachets 42 x 30 ml

Z-Indexnr: 16195981  
CNK code: 3948718



Verkoopenheid 42 x 30ml	
Bruto kg/st	1800
L st (mm)	290
B st (mm)	280
H st (mm)	80
EAN verkoopenheid: 8719189296501	
Registratienummer Nutriënt in België: FSMP 33/9	
Leveranciers artikel code: GLNP-15-06	

Kenmerken
Vloeibaar
Eiwitsupplement
Klinische voeding
Voeding voor medisch gebruik
Suikervrij/ laag calorisch

Product informatie	Ingrediënten	Houdbaarheid	Indicaties/doelgroepen voor het gebruik	Toepassing als toediening per sonde
<p>Dit product onder medisch toezicht gebruiken ter aanvulling, als gewone voeding niet of nog niet toereikend is. Gebruik het alleen op voorschrift van een arts of diëtist. De dosis hangt af van leeftijd, gewicht en medische conditie van de patiënt. Leeftijdscategorie <math>\geq 3</math> jaar. Niet geschikt om als enige voedingsbron te worden gebruikt. Alleen bedoeld voor oraal en sonde gebruik. Niet bedoeld voor parenteraal gebruik. Buiten bereik van kinderen houden. Past niet in een strikt vegetarisch dieet en is niet Halal en niet Koosjer gecertificeerd.</p> <p>Geproduceerd door Medtrition Inc. USA en gedistribueerd in Benelux door GLNP BV.</p>	<p>Gezuiverd water, Eiwitten van gehydrolyseerd collageen en wei- proteïne-isolaat (&gt;90% eiwit) uit melk. Natuurlijke- en kunstmatige smaakstoffen: citroenzuur, appelzuur, fosforzuur, L-tryptofaan, Conserveermiddelen: kaliumsorbaat en natriumbenzoaat, Sucralose, Acesulfaamkalium, Kleurstoffen: Yellow 6 (E110).</p> <p><b>Bij gebruik kan E110 een ongunstig effect hebben op de activiteit en aandacht van kinderen.</b></p>	<p>Ongeopend en bewaard bij kamertemperatuur tot maximaal 25°C (zie onderzijde sachet). Na openen binnen 24 uur gebruiken.</p>	<p>Voeding voor medisch gebruik Kan zowel aan warm (&lt;60°C) als koud voedsel en dranken worden toegevoegd als extra eiwitbron.</p> <p>Dieetvoeding bij: Eiwit ondervoeding, Wonden en Decubitus, Pre- en Post operatief, Bariatrische chirurgie, Ter verhoging van het Albumine bij Hemodialyse patiënten, ook bij Vochtbeperking.</p>	<p>Verdun vooraf met 30 ml water, zuig het op in een 30-50 ml spuit en spuit het in de sonde via een medicatiepoort. Spoel na met 15-30 ml water.</p> <p>Datum laatste wijziging: 14-08-2020</p>

Voedingswaarden	/100 ml	/30 ml
Energie KJ	840	252
Kcal	200	60
Vetten (g)	0,0	0,0
Verzadigde vetzuren (g)	0,0	0,0
Koolhydraten (g)	0,0	0,0
Suikers (g)	0,0	0,0
Vezels (g)	0,0	0,0
Eiwitten (g)	50	15
Zout (g)	0,1	0
Natrium (mg)	50	15
Kalium (mg)	47	14
Fosfor (mg)	162	49
Calcium (mg)	6	2

Allergenen	Aanwezig	Afwezig	Sporen*
Glutenbevattende granen en afgeleiden		x	
Schaaldieren en afgeleiden		x	
Eieren en afgeleiden		x	
Vis en afgeleiden		x	
Aardnoten en afgeleiden (pinda)		x	
Soja en afgeleiden		x	
Melk en afgeleiden (incl lactose)	x bevat melk	x lactose vrij	
Noten en afgeleiden		x	
Selderij en afgeleiden		x	
Mosterd en afgeleiden		x	
Sesamzaad en afgeleiden		x	
Zwaveloxide en sulfieten (> 10mg SO2 /kg of 10mg SO2 /L)		x	
Lupine en afgeleiden		x	
Weefdieren en afgeleiden		x	

\*Wordt geproduceerd in een fabriek waar ook soja, tarwe en noten worden verwerkt

# PROSource<sup>®</sup>, Nocarb Hartige smaak Sachets 42 x 30 ml

Z-Indexnr: 16962060  
CNK code: 4265187



Verkoopenheid 42 x 30ml	
Bruto kg/st	1800
L st (mm)	290
B st (mm)	280
H st (mm)	80
EAN verkoopenheid: 8719189296150	
Registratienummer Nutriënt in België: FSMP33/14	
Leveranciers artikel code: GLNP-20-01	

Kenmerken
Vloeibaar
Eiwitsupplement
Klinische voeding
Voeding voor medisch gebruik
Suikervrij/ laag calorisch

Product informatie	Ingrediënten	Houdbaarheid	Indicaties/doelgroepen voor het gebruik	Toepassing als toediening per sonde
<p>Dit product onder medisch toezicht gebruiken ter aanvulling, als gewone voeding niet of nog niet toereikend is. Gebruik het alleen op voorschrift van een arts of diëtist. De dosis hangt af van leeftijd, gewicht en medische conditie van de patiënt. Leeftijdscategorie <math>\geq 3</math> jaar. Niet geschikt om als enige voedingsbron te worden gebruikt. Alleen bedoeld voor oraal en sonde gebruik. Niet bedoeld voor parenteraal gebruik. Buiten bereik van kinderen houden. Is Halal.</p> <p>Geproduceerd door Medtrition Inc. USA en gedistribueerd in Benelux door GLNP BV.</p>	<p>Gezuiverd water, Eiwitten van gehydrolyseerd rundercollageen en wei-proteïne-isolaat (&gt;90% eiwit) uit melk, Bakkersgist extract, Zoutzuur, Natuurlijke smaakstoffen, L-tryptofaan, Kaliumsorbaat, en Natriumbenzoaat (conserveermiddelen), Zeezout.</p>	<p>Ongeopend en bewaard bij kamertemperatuur tot maximaal 25°C (zie onderzijde sachet). Na openen binnen 24 uur gebruiken.</p>	<p>Voeding voor medisch gebruik Kan zowel aan warm (&lt;60°C) als koud voedsel en dranken worden toegevoegd als extra eiwitbron.</p> <p>Voeg het toe aan soep, jus, aardappelpuree, spaghetti-saus, ragout, stoofpot, goulash of hachee.</p> <p>Dieetvoeding bij: Eiwit ondervoeding, Wonden en Decubitus, Pre- en Post operatief, Bariatrische chirurgie, Ter verhoging van het Albumine bij Hemodialyse patiënten, ook bij Vochtbeperking.</p>	<p>Kan ook via een sonde worden toegediend, maar meng het niet met de sondevoeding</p> <p>Verdun vooraf met 30 ml water, zuig het op in een 30-50 ml spuit en spuit het in de sonde via een medicatie poort. Spoel na met 15-30 ml water.</p> <p>Datum laatste wijziging: 14-01-2021</p>

Voedingswaarden	/100 ml	/30 ml
Energie KJ	840	252
Kcal	200	60
Vetten (g)	0,0	0,0
Verzadigde vetzuren (g)	0,0	0,0
Koolhydraten (g)	0,0	0,0
Suikers (g)	0,0	0,0
Vezels (g)	0,0	0,0
Eiwitten (g)	50	15
Zout (g)	0,9	0,3
Natrium (mg)	366	110
Kalium (mg)	280	84
Fosfor (mg)	166	50
Calcium (mg)	110	33

Allergenen	Aanwezig	Afwezig	Sporen*
Glutenbevattende granen en afgeleiden		x	
Schaaldieren en afgeleiden		x	
Eieren en afgeleiden		x	
Vis en afgeleiden		x	
Aardnoten en afgeleiden (pinda)		x	
Soja en afgeleiden		x	
Melk en afgeleiden (incl lactose)	x bevat melk	x lactose vrij	
Noten en afgeleiden		x	
Selderij en afgeleiden		x	
Mosterd en afgeleiden		x	
Sesamzaad en afgeleiden		x	
Zwaveloxide en sulfieten (> 10mg SO <sub>2</sub> /kg of 10mg SO <sub>2</sub> /L)		x	
Lupine en afgeleiden		x	
Weed dieren en afgeleiden		x	

\*Wordt geproduceerd in een fabriek waar ook soja, tarwe en noten worden verwerkt



# PROSource<sup>®</sup>, PLUS Neutraal

## Fles 887 ml

Z-Indexnr: 16195914  
CNK code: 3643913



Verkoopenheid	
Bruto kg/st	5200
L st (mm)	185
B st (mm)	185
H st (mm)	258
EAN verkoopenheid: 8719189296211	
Registratienummer Nutriënt in België: DM33/3	
Leveranciers artikel code: GLNP-15-07	

Kenmerken
Vloeibaar
Eiwitsupplement
Klinische voeding
Voeding voor medisch gebruik

Product informatie	Ingrediënten	Houdbaarheid	Indicaties/doelgroepen voor het gebruik	Toepassing als toediening per sonde
<p>Dit product onder medisch toezicht gebruiken ter aanvulling, als gewone voeding niet of nog niet toereikend is. Gebruik het alleen op voorschrift van een arts of diëtist. De dosis hangt af van leeftijd, gewicht en medische conditie van de patiënt. Leeftijdscategorie <math>\geq</math> 3 jaar. Niet geschikt om als enige voedingsbron te worden gebruikt. Alleen bedoeld voor oraal en sonde gebruik. Niet bedoeld voor parenteraal gebruik. Buiten bereik van kinderen houden. Past niet in een strikt vegetarisch dieet en is niet Halal en niet Koosjer gecertificeerd.</p> <p>Geproduceerd door Medtrition Inc. USA en gedistribueerd in Benelux door GLNP BV.</p>	<p>Eiwitten van gehydrolyseerd collageen en wei- proteïne-isolaat (&gt;90% eiwit) uit melk. Gezuiverd water, sucrose, fosforzuur, wijnsteenzuur. Natuurlijke aroma's, L-tryptofaan, Natriumfosfaat. Conserveermiddelen: kaliumsorbaat en natriumbenzoaat.</p>	<p>Ongeopend en bewaard bij kamertemperatuur tot maximaal 25°C (Zie hals of bodem van de fles). Na openen niet in de ijskast bewaren. Niet meer gebruiken 3 maanden na openen.</p>	<p>Voeding voor medisch gebruik. Kan zowel aan warm (&lt;60°C) als koud voedsel en dranken worden toegevoegd als extra eiwitbron</p> <p>Dieetvoeding bij: Eiwit ondervoeding, Wonden en Decubitus, Pre- en Post operatief, Bariatrische chirurgie, Ter verhoging van het Albumine bij Hemodialyse patiënten, ook bij Vochtbeperking.</p>	<p>Verdun vooraf met 30 ml water, zuig het op in een 30-50 ml spuit en spuit het in de sonde via een medicatiepoort. Spoel na met 15-30 ml water.</p> <p>Datum laatste wijziging: 14-08-2020</p>

Voedingswaarden	/100 ml	/30 ml
Energie KJ	1400	420
Kcal	333	100
Vetten (g)	0,0	0,0
Verzadigde vetzuren (g)	0,0	0,0
Koolhydraten (g)	37	11
Suikers (g)	30	9
Vezels (g)	0,0	0,0
Eiwitten (g)	50	15
Zout (g)	0,2	0,1
Natrium (mg)	67	20
Kalium (mg)	27	8
Fosfor (mg)	80	24
Calcium (mg)	0	0

Allergenen	Aanwezig	Afwezig	Sporen*
Glutenbevattende granen en afgeleiden		x	
Schaaldieren en afgeleiden		x	
Eieren en afgeleiden		x	
Vis en afgeleiden		x	
Aardnoten en afgeleiden (pinda)		x	
Soja en afgeleiden		x	
Melk en afgeleiden (incl lactose)	x bevat melk	x lactose vrij	
Noten en afgeleiden		x	
Selderij en afgeleiden		x	
Mosterd en afgeleiden		x	
Sesamzaad en afgeleiden		x	
Zwaveloxide en sulfieten (> 10mg SO2 /kg of 10mg SO2 /L)		x	
Lupine en afgeleiden		x	
Weekdieren en afgeleiden		x	

\*Wordt geproduceerd in een fabriek waar ook soja, tarwe en noten worden verwerkt

# PROSource<sup>®</sup>, PLUS Neutraal

## Sachets 42 x 30 ml

Z-Indexnr: 16194446  
CNK code: 3643905



Verkoopenheid	
Bruto kg/st	1925
L st (mm)	290
B st (mm)	280
H st (mm)	80
EAN verkoopenheid: 8719189296235	
Registratienummer Nutriënt in België: DM33/3	
Leveranciers artikel code: GLNP-15-01	

Kenmerken
Vloeibaar
Eiwitsupplement
Klinische voeding
Voeding voor medisch gebruik

Product informatie	Ingrediënten	Houdbaarheid	Indicaties/doelgroepen voor het gebruik	Toepassing als toediening per sonde
<p>Dit product onder medisch toezicht gebruiken ter aanvulling, als gewone voeding niet of nog niet toereikend is. Gebruik het alleen op voorschrift van een arts of diëtist. De dosis hangt af van leeftijd, gewicht en medische conditie van de patiënt. Leeftijdscategorie <math>\geq 3</math> jaar. Niet geschikt om als enige voedingsbron te worden gebruikt. Alleen bedoeld voor oraal en sonde gebruik. Niet bedoeld voor parenteraal gebruik. Buiten bereik van kinderen houden. Past niet in een strikt vegetarisch dieet en is niet Halal en niet Koosjer gecertificeerd.</p> <p>Geproduceerd door Medtrition Inc. USA en gedistribueerd in Benelux door GLNP BV.</p>	<p>Eiwitten van gehydrolyseerd collageen en wei- proteïne-isolaat (&gt;90% eiwit) uit melk. Gezuiverd water, sucrose, fosforzuur, wijnsteen zuur. Natuurlijke aroma's, L-tryptofaan, Natriumfosfaat. Conserveermiddelen: kaliumsorbaat en natriumbenzoaat.</p>	<p>Ongeopend en bewaard bij kamertemperatuur tot maximaal 25°C (zie onderzijde sachet). Na openen binnen 24 uur gebruiken.</p>	<p>Voeding voor medisch gebruik. Kan zowel aan warm (&lt;60°C) als koud voedsel en dranken worden toegevoegd als extra eiwitbron</p> <p>Dieetvoeding bij: Eiwit ondervoeding, Wonden en Decubitus, Pre- en Post operatief, Bariatrische chirurgie, Ter verhoging van het Albumine bij Hemodialyse patiënten, ook bij Vochtbeperking.</p>	<p>Verdun vooraf met 30 ml water, zuig het op in een 30-50 ml spuit en spuit het in de sonde via een medicatiepoort. Spoel na met 15-30 ml water.</p>

Datum laatste wijziging:  
14-08-2020

Voedingswaarden	/100 ml	/30 ml
Energie KJ	1400	420
Kcal	333	100
Vetten (g)	0,0	0,0
Verzadigde vetzuren (g)	0,0	0,0
Koolhydraten (g)	37	11
Suikers (g)	30	9
Vezels (g)	0,0	0,0
Eiwitten (g)	50	15
Zout (g)	0,2	0,1
Natrium (mg)	67	20
Kalium (mg)	27	8
Fosfor (mg)	80	24
Calcium (mg)	0	0

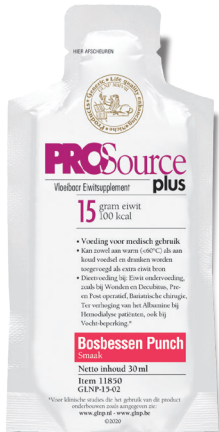
Allergenen	Aanwezig	Afwezig	Sporen*
Glutenbevattende granen en afgeleiden		x	
Schaaldieren en afgeleiden		x	
Eieren en afgeleiden		x	
Vis en afgeleiden		x	
Aardnoten en afgeleiden (pinda)		x	
Soja en afgeleiden		x	
Melk en afgeleiden (incl lactose)	x bevat melk	x lactose vrij	
Noten en afgeleiden		x	
Selderij en afgeleiden		x	
Mosterd en afgeleiden		x	
Sesamzaad en afgeleiden		x	
Zwaveloxide en sulfieten (> 10mg SO2 /kg of 10mg SO2 /L)		x	
Lupine en afgeleiden		x	
Weekdieren en afgeleiden		x	

\*Wordt geproduceerd in een fabriek waar ook soja, tarwe en noten worden verwerkt

# PROSource<sup>®</sup>, PLUS Bosbes

## Sachets 42 x 30 ml

Z-Indexnr: 16194489  
CNK code: 3643921



Verkoopenheid 42 x 30ml	
Bruto kg/st	1925
L st (mm)	290
B st (mm)	280
H st (mm)	80
EAN verkoopenheid: 871989296273	
Registratienummer Nutriënt in België: DM33/5	
Leveranciers artikel code: GLNP-15-02	

<b>Kenmerken</b>
Vloeibaar
Eiwitsupplement
Klinische voeding
Voeding voor medisch gebruik

Product informatie	Ingrediënten	Houdbaarheid	Indicaties/doelgroepen voor het gebruik	Toepassing als toediening per sonde
<p>Dit product onder medisch toezicht gebruiken ter aanvulling, als gewone voeding niet of nog niet toereikend is. Gebruik het alleen op voorschrift van een arts of diëtist. De dosis hangt af van leeftijd, gewicht en medische conditie van de patiënt. Leeftijdscategorie <math>\geq 3</math> jaar. Niet geschikt om als enige voedingsbron te worden gebruikt. Alleen bedoeld voor oraal en sonde gebruik. Niet bedoeld voor parenteraal gebruik. Buiten bereik van kinderen houden. Past niet in een strikt vegetarisch dieet en is niet Halal en niet Koosjer gecertificeerd.</p> <p>Geproduceerd door Medtrition Inc. USA en gedistribueerd in Benelux door GLNP BV.</p>	<p>Eiwitten van gehydrolyseerd collageen en wei- proteïne-isolaat (&gt;90% eiwit) uit melk. Gezuiverd water, Sucrose. Natuurlijke smaakstoffen: citroenzuur, appelzuur, fosforzuur, L-tryptofaan, Conserveermiddelen: kaliumsorbaat en natriumbenzoaat. Kleurstoffen: E129.</p> <p><b>Bij gebruik kan E129 een ongunstig effect hebben op de activiteit en aandacht van kinderen.</b></p>	<p>Ongeopend en bewaard bij kamertemperatuur tot maximaal 25°C (zie onderzijde sachet). Na openen binnen 24 uur gebruiken.</p>	<p>Voeding voor medisch gebruik Kan zowel aan warm (&gt; 60°C) als koud voedsel en dranken worden toegevoegd als extra eiwitbron</p> <p>Dieetvoeding bij: Eiwit ondervoeding, Wonden en Decubitus, Pre- en Post operatief, Bariatrische chirurgie, Ter verhoging van het Albumine bij Hemodialyse patiënten, ook bij Vochtbeperking.</p>	<p>Verdun vooraf met 30 ml water, zuig het op in een 30-50 ml spuit en spuit het in de sonde via een medicatiepoort. Spoel na met 15-30 ml water.</p>

Datum laatste wijziging:  
14-08-2020

Voedingswaarden	/100 ml	/30 ml
Energie KJ	1400	420
Kcal	333	100
Vetten (g)	0,0	0,0
Verzadigde vetzuren (g)	0,0	0,0
Koolhydraten (g)	37	11
Suikers (g)	30	9
Vezels (g)	0,0	0,0
Eiwitten (g)	50	15
Zout (g)	0,2	0,1
Natrium (mg)	67	20
Kalium (mg)	27	8
Fosfor (mg)	80	24
Calcium (mg)	0	0

Allergenen	Aanwezig	Afwezig	Sporen*
Glutenbevattende granen en afgeleiden		x	
Schaaldieren en afgeleiden		x	
Eieren en afgeleiden		x	
Vis en afgeleiden		x	
Aardnoten en afgeleiden (pinda)		x	
Soja en afgeleiden		x	
Melk en afgeleiden (incl lactose)	x bevat melk	x lactose vrij	
Noten en afgeleiden		x	
Selderij en afgeleiden		x	
Mosterd en afgeleiden		x	
Sesamzaad en afgeleiden		x	
Zwaveloxide en sulfieten (> 10mg SO2 /kg of 10mg SO2 /L)		x	
Lupine en afgeleiden		x	
Weekdieren en afgeleiden		x	

\*Wordt geproduceerd in een fabriek waar ook soja, tarwe en noten worden verwerkt

# PROSource<sup>®</sup>, PLUS Bosbes

## Fles 887 ml

Z-Indexnr: 16195922  
CNK code: 3643947



Verkoopenheid 4 x 887ml	
Bruto kg/st	5200
L st (mm)	185
B st (mm)	185
H st (mm)	258
EAN verkoopenheid: 8719189296259	
Registratienummer Nutriënt in België: DM33/5	
Leveranciers artikel code: GLNP-15-08	

<b>Kenmerken</b>
Vloeibaar
Eiwitsupplement
Klinische voeding
Voeding voor medisch gebruik

Product informatie	Ingrediënten	Houdbaarheid	Indicaties/doelgroepen voor het gebruik	Toepassing als toediening per sonde
<p>Dit product onder medisch toezicht gebruiken ter aanvulling, als gewone voeding niet of nog niet toereikend is. Gebruik het alleen op voorschrift van een arts of diëtist. De dosis hangt af van leeftijd, gewicht en medische conditie van de patiënt. Leeftijdscategorie ≥ 3 jaar. Niet geschikt om als enige voedingsbron te worden gebruikt. Alleen bedoeld voor oraal en sonde gebruik. Niet bedoeld voor parenteraal gebruik. Buiten bereik van kinderen houden. Past niet in een strikt vegetarisch dieet en is niet Halal en niet Koosjer gecertificeerd.</p> <p>Geproduceerd door Medtrition Inc. USA en gedistribueerd in Benelux door GLNP BV.</p>	<p>Eiwitten van gehydrolyseerd collageen en wei- proteïne-isolaat (&gt;90% eiwit) uit melk. Gezuiverd water, Sucrose. Natuurlijke smaakstoffen: citroenzuur, appelzuur, fosforzuur, L-tryptofaan, Conserveermiddelen: kaliumsorbaat en natriumbenzoaat. Kleurstoffen: E129.</p> <p><b>Bij gebruik kan E129 een ongunstig effect hebben op de activiteit en aandacht van kinderen.</b></p>	<p>Ongeopend en bewaard bij kamertemperatuur tot maximaal 25°C (Zie hals of bodem van de fles). Na openen niet in de ijskast bewaren. Niet meer gebruiken 3 maanden na openen.</p>	<p>Voeding voor medisch gebruik Kan zowel aan warm (&gt; 60°C) als koud voedsel en dranken worden toegevoegd als extra eiwitbron</p> <p>Dieetvoeding bij: Eiwit ondervoeding, Wonden en Decubitus, Pre- en Post operatief, Bariatrische chirurgie, Ter verhoging van het Albumine bij Hemodialyse patiënten, ook bij Vochtbeperking.</p>	<p>Verdun vooraf met 30 ml water, zuig het op in een 30-50 ml spuit en spuit het in de sonde via een medicatiepoort. Spoel na met 15-30 ml water.</p>

Datum laatste wijziging:  
14-08-2020

Voedingswaarden	/100 ml	/30 ml
Energie KJ	1400	420
Kcal	333	100
Vetten (g)	0,0	0,0
Verzadigde vetzuren (g)	0,0	0,0
Koolhydraten (g)	37	11
Suikers (g)	30	9
Vezels (g)	0,0	0,0
Eiwitten (g)	50	15
Zout (g)	0,2	0,1
Natrium (mg)	67	20
Kalium (mg)	27	8
Fosfor (mg)	80	24
Calcium (mg)	0	0

Allergenen	Aanwezig	Afwezig	Sporen*
Glutenbevattende granen en afgeleiden		x	
Schaaldieren en afgeleiden		x	
Eieren en afgeleiden		x	
Vis en afgeleiden		x	
Aardnoten en afgeleiden (pinda)		x	
Soja en afgeleiden		x	
Melk en afgeleiden (incl lactose)	x bevat melk	x lactose vrij	
Noten en afgeleiden		x	
Selderij en afgeleiden		x	
Mosterd en afgeleiden		x	
Sesamzaad en afgeleiden		x	
Zwaveloxide en sulfieten (> 10mg SO2 /kg of 10mg SO2 /L)		x	
Lupine en afgeleiden		x	
Weekdieren en afgeleiden		x	

\*Wordt geproduceerd in een fabriek waar ook soja, tarwe en noten worden verwerkt

# PROSource<sup>®</sup>, PLUS Sinaasappel crème Fles 887 ml

Z-Indexnr: 16195930  
CNK code: 4211538



Verkoopenheid 4 x 887ml	
Bruto kg/st	5200
L st (mm)	185
B st (mm)	185
H st (mm)	258
EAN verkoopenheid: 8719189296518	
Registratienummer Nutriënt in België: FSMP 33/12	
Leveranciers artikel code: GLNP-15-09	

Kenmerken
Vloeibaar
Eiwitsupplement
Klinische voeding
Voeding voor medisch gebruik

Product informatie	Ingrediënten	Houdbaarheid	Indicaties/doelgroepen voor het gebruik	Toepassing als toediening per sonde
<p>Dit product onder medisch toezicht gebruiken ter aanvulling, als gewone voeding niet of nog niet toereikend is. Gebruik het alleen op voorschrift van een arts of diëtist. De dosis hangt af van leeftijd, gewicht en medische conditie van de patiënt. Leeftijdscategorie <math>\geq 3</math> jaar. Niet geschikt om als enige voedingsbron te worden gebruikt. Alleen bedoeld voor oraal en sonde gebruik. Niet bedoeld voor parenteraal gebruik. Buiten bereik van kinderen houden. Past niet in een strikt vegetarisch dieet en is niet Halal en niet Koosjer gecertificeerd.</p> <p>Geproduceerd door Medtrition Inc. USA en gedistribueerd in Benelux door GLNP BV.</p>	<p>Eiwitten van gehydrolyseerd collageen en wei- proteïne-isolaat (&gt;90% eiwit) uit melk. Gezuiverd water, Sucrose. Natuurlijke en kunstmatige smaakstoffen: citroenzuur, appelzuur, fosforzuur, L-tryptofaan, Conserveermiddelen: kaliumsorbaat en natriumbenzoaat. Kleurstoffen: Yellow 6 (E110).</p> <p><b>Bij gebruik kan Yellow 6 (E110) een ongunstig effect hebben op de activiteit en aandacht van kinderen.</b></p>	<p>Ongeopend en bewaard bij kamertemperatuur tot maximaal 25°C (Zie hals of bodem van de fles). Na openen niet in de ijskast bewaren. Niet meer gebruiken 3 maanden na openen.</p>	<p>Voeding voor medisch gebruik Kan zowel aan warm (&gt; 60°C) als koud voedsel en dranken worden toegevoegd als extra eiwitbron</p> <p>Dieetvoeding bij: Eiwit ondervoeding, Wonden en Decubitus, Pre- en Post operatief, Bariatrische chirurgie, Ter verhoging van het Albumine bij Hemodialyse patiënten, ook bij Vochtbeperking.</p>	<p>Verdun vooraf met 30 ml water, zuig het op in een 30-50 ml spuit en spuit het in de sonde via een medicatiepoort. Spoel na met 15-30 ml water.</p> <p style="text-align: right;">Datum laatste wijziging: 14-08-2020</p>

Voedingswaarden	/100 ml	/30 ml
Energie KJ	1400	420
Kcal	333	100
Vetten (g)	0,0	0,0
Verzadigde vetzuren (g)	0,0	0,0
Koolhydraten (g)	37	11
Suikers (g)	30	9
Vezels (g)	0,0	0,0
Eiwitten (g)	50	15
Zout (g)	0,2	0,1
Natrium (mg)	67	20
Kalium (mg)	27	8
Fosfor (mg)	80	24
Calcium (mg)	0	0

Allergenen	Aanwezig	Afwezig	Sporen*
Glutenbevattende granen en afgeleiden		x	
Schaaldieren en afgeleiden		x	
Eieren en afgeleiden		x	
Vis en afgeleiden		x	
Aardnoten en afgeleiden (pinda)		x	
Soja en afgeleiden		x	
Melk en afgeleiden (incl lactose)	x bevat melk	x lactose vrij	
Noten en afgeleiden		x	
Selderij en afgeleiden		x	
Mosterd en afgeleiden		x	
Sesamzaad en afgeleiden		x	
Zwaveloxide en sulfieten (> 10mg SO <sub>2</sub> /kg of 10mg SO <sub>2</sub> /L)		x	
Lupine en afgeleiden		x	
Weekdieren en afgeleiden		x	

\*Wordt geproduceerd in een fabriek waar ook soja, tarwe en noten worden verwerkt

# PROSource<sup>®</sup>, PLUS Sinaasappel crème Sachets 42 x 30 ml

Z-Indexnr: 16194519  
CNK code: 4211546



Verkoopenheid 42 x 30ml	
Bruto kg/st	1925
L st (mm)	290
B st (mm)	280
H st (mm)	80
EAN verkoopenheid: 8719189296495	
Registratienummer Nutriënt in België: FSMP 33/12	
Leveranciers artikel code: GLNP-15-03	

<b>Kenmerken</b>
Vloeibaar
Eiwitsupplement
Klinische voeding
Voeding voor medisch gebruik

Product informatie	Ingrediënten	Houdbaarheid	Indicaties/doelgroepen voor het gebruik	Toepassing als toediening per sonde
<p>Dit product onder medisch toezicht gebruiken ter aanvulling, als gewone voeding niet of nog niet toereikend is. Gebruik het alleen op voorschrift van een arts of diëtist. De dosis hangt af van leeftijd, gewicht en medische conditie van de patiënt. Leeftijdscategorie <math>\geq 3</math> jaar. Niet geschikt om als enige voedingsbron te worden gebruikt. Alleen bedoeld voor oraal en sonde gebruik. Niet bedoeld voor parenteraal gebruik. Buiten bereik van kinderen houden. Past niet in een strikt vegetarisch dieet en is niet Halal en niet Koosjer gecertificeerd.</p> <p>Geproduceerd door Medtrition Inc. USA en gedistribueerd in Benelux door GLNP BV.</p>	<p>Eiwitten van gehydrolyseerd collageen en wei- proteïne-isolaat (&gt;90% eiwit) uit melk. Gezuiverd water, Sucrose. Natuurlijke en kunstmatige smaakstoffen: citroenzuur, appelzuur, fosforzuur, L-tryptofaan, Conserveermiddelen: kaliumsorbaat en natriumbenzoaat. Kleurstoffen: Yellow 6 (E110).</p> <p><b>Bij gebruik kan Yellow 6 (E110) een ongunstig effect hebben op de activiteit en aandacht van kinderen.</b></p>	<p>Ongeopend en bewaard bij kamertemperatuur tot maximaal 25°C (zie onderzijde sachet). Na openen binnen 24 uur gebruiken.</p>	<p>Voeding voor medisch gebruik Kan zowel aan warm (&gt; 60°C) als koud voedsel en dranken worden toegevoegd als extra eiwitbron</p> <p>Dieetvoeding bij: Eiwit ondervoeding, Wonden en Decubitus, Pre- en Post operatief, Bariatrische chirurgie, Ter verhoging van het Albumine bij Hemodialyse patiënten, ook bij Vochtbeperking.</p>	<p>Verdun vooraf met 30 ml water, zuig het op in een 30-50 ml spuit en spuit het in de sonde via een medicatiepoort. Spoel na met 15-30 ml water.</p> <p style="text-align: right;">Datum laatste wijziging: 14-08-2020</p>

Voedingswaarden	/100 ml	/30 ml
Energie KJ	1400	420
Kcal	333	100
Vetten (g)	0,0	0,0
Verzadigde vetzuren (g)	0,0	0,0
Koolhydraten (g)	37	11
Suikers (g)	30	9
Vezels (g)	0,0	0,0
Eiwitten (g)	50	15
Zout (g)	0,2	0,1
Natrium (mg)	67	20
Kalium (mg)	27	8
Fosfor (mg)	80	24
Calcium (mg)	0	0

Allergenen	Aanwezig	Afwezig	Sporen*
Glutenbevattende granen en afgeleiden		x	
Schaaldieren en afgeleiden		x	
Eieren en afgeleiden		x	
Vis en afgeleiden		x	
Aardnoten en afgeleiden (pinda)		x	
Soja en afgeleiden		x	
Melk en afgeleiden (incl lactose)	x bevat melk	x lactose vrij	
Noten en afgeleiden		x	
Selderij en afgeleiden		x	
Mosterd en afgeleiden		x	
Sesamzaad en afgeleiden		x	
Zwaveloxide en sulfieten (> 10mg SO2 /kg of 10mg SO2 /L)		x	
Lupine en afgeleiden		x	
Weekdieren en afgeleiden		x	

\*Wordt geproduceerd in een fabriek waar ook soja, tarwe en noten worden verwerkt

# PROSource® SV, Voor extra eiwit per sonde Sachets 100x45 ml

Z-Indexnr: 16375300  
CNK code: 3720018



Verkoopenheid	
Bruto kg/st	5400
L st (mm)	240
B st (mm)	275
H st (mm)	200
EAN verkoopenheid: 8719189296297	
Registratienummer Nutriënt in België: FSMP 33/7	
Leveranciers artikel code: GLNP-17-01	

Kenmerken
Waterdunne vloeistof
Eiwitsupplement
Klinische voeding
Voeding voor medisch gebruik

Product informatie	Ingrediënten	Houdbaarheid	Indicaties/doelgroepen voor het gebruik	Toepassing als toediening per sonde
<p>Dit product onder medisch toezicht gebruiken ter aanvulling, als de eiwitinname met gewone voeding niet of nog niet toereikend is. Gebruik PROSource®SV alleen op voorschrift van een arts of diëtist. De dosis hangt af van leeftijd, gewicht en medische conditie van de patiënt. Leeftijdscategorie ≥ 3 jaar. Niet geschikt om als enige voedingsbron te worden gebruikt. Vooral bedoeld voor enteraal gebruik per sonde. Niet bedoeld voor parenteraal gebruik. Buiten bereik van kinderen houden. Past niet in een strikt vegetarisch dieet en is Halal gecertificeerd. PROSource®SV kan ook oraal worden gebruikt (zie voor recepten: <a href="http://www.extra-eiwit.nl">www.extra-eiwit.nl</a>)</p> <p>Geproduceerd door Medtrition Inc. USA en gedistribueerd in Benelux door GLNP BV.</p>	<p>Gezuiverd water, eiwitten van gehydrolyseerd rundercollageen, aminozuren (L-leucine, L-lysine, L-Methionine, L-Iso-leucine, L-Histidine, L-Valine, L-Threonine, L-Fenylalanine, L-Tryptofaan), appelzuur, fosforzuur, natuurlijke aroma's, Conserveermiddelen: kaliumsorbitaat en natriumbenzoaat</p>	<p>Ongeopend en bewaard bij kamertemperatuur tot maximaal 25°C (zie onderzigt sachet). Na openen binnen 2 uur gebruiken.</p>	<p>Voeding voor medisch gebruik. Speciaal ontwikkeld voor toediening van extra eiwit per sonde op IC en verpleegafdelingen. Is waterdun en kan onverdund in de sonde worden toegediend, zonder risico op verstopping van de sonde, betere compliance en kost de verpleegkundige minder tijd. Klein volume (45ml) waardoor minder kans op overvulling en aspiratie. Bevat geen suiker of vetten waardoor zeer geschikt om de beoogde eiwitbehoefte te halen zonder kans op overvoeding.</p> <p>Dieetvoeding bij: Eiwit ondervoeding, Wonden en Decubitus, Pre- en Post operatief, Bariatrische chirurgie, Ter verhoging van het Albumine bij Hemodialyse patiënten, ook bij Vochtbeperking.</p> <p>Indien een Halal gecertificeerd PROSource product gewenst is, dan kan PROSource®SV ook goed oraal worden gebruikt, 1 op 1 gemengd met appelsap of verwerkt in een recept (zie <a href="http://www.extra-eiwit.nl">www.extra-eiwit.nl</a>)</p>	<p>Zuig het op in een 50ml spuit en spuit het in de sonde via een medicatiepoort. Spoel na met 15 ml water</p> <p>Datum laatste wijziging: 14-08-2020</p>

Voedingswaarden	/100 ml	/45 ml
Energie kJ/Kcal	372/89	167/40
Vetten (g)	0,0	0,0
Verzadigde vetzuren (g)	0,0	0,0
Koolhydraten (g)	< 1g	< 1g
Suikers (g)	0,0	0,0
Vezels (g)	0,0	0,0
Eiwitten (g)	24	11
Natrium (mg)	78	35
Kalium (mg)	24	11
Fosfor (mg)	107	48
Calcium (mg)	7	3
VitD	0 microg	0 microg
Vit K	0 microg	0 microg

Allergenen	Aanwezig	Afwezig	Sporen*
Glutenbevattende granen en afgeleiden		X	
Schaaldieren en afgeleiden		X	
Eieren en afgeleiden		X	
Vis en afgeleiden		X	
Aardnoten en afgeleiden (pinda)		X	
Soja en afgeleiden		X	
Melk en afgeleiden (incl lactose)		X lactose vrij	
Noten en afgeleiden		X	
Selderij en afgeleiden		X	
Mosterd en afgeleiden		X	
Sesamzaad en afgeleiden		X	
Zwaveloxide en sulfieten (> 10mg SO2 /kg of 10mg SO2 /L)		X	
Lupine en afgeleiden		X	
Weed dieren en afgeleiden		X	

\*Wordt geproduceerd in een fabriek waar ook soja, tarwe en noten worden verwerkt

# PROSource® Gelatine, Nocarb, Fruitpunch smaak Cupjes 6 x 118ml

Z-Indexnr: 17076404  
CNK code: 4478384



Verkoopenheid 6 x 118ml

Bruto kg/st 871

L st (mm) 305

B st (mm) 80

H st (mm) 80

EAN verkoopenheid: 8720618201027

Registratienummer Nutriënt in België: FSMP 33/16

Leveranciers artikel code: GLNP-21-00

Kenmerken

Gelatineus

Eiwitsupplement

Klinische voeding

Voeding voor medisch gebruik

Suikervrij/ laag calorisch

Product informatie	Ingrediënten	Houdbaarheid	Indicaties/doelgroepen voor het gebruik
<p>Dit product onder medisch toezicht gebruiken ter aanvulling, als gewone voeding niet of nog niet toereikend is. Gebruik het alleen op voorschrift van een arts of diëtist. De dosis hangt af van leeftijd, gewicht en medische conditie van de patiënt. Leeftijdscategorie <math>\geq 3</math> jaar. Niet geschikt om als enige voedingsbron te worden gebruikt. Alleen bedoeld voor oraal gebruik. Niet bedoeld voor parenteraal gebruik. Buiten bereik van kinderen houden. Is niet Halal en niet Koosjer gecertificeerd.</p> <p>Geproduceerd door Medtrition Inc. USA en gedistribueerd in Benelux door GLNP BV.</p>	<p>Water, Eiwitten van gehydrolyseerd collageen en wei-proteïne-isolaat (&gt;90% eiwit) uit <b>Melk</b>, Appelzuur, Carrageen, Johannesbroodpitmeel, Natuurlijke smaakstoffen, Kaliumcitraat, L-Tryptofaan, Sucralose, Acesulfaam-kalium, Kaliumsorbaat en Natriumbenzoaat (conserveermiddelen) Kleurstof: E129</p> <p><b>Bij gebruik kan E129 een ongunstig effect hebben op de activiteit en aandacht van kinderen.</b></p>	<p>Ongeopend en bewaard bij kamertemperatuur tot maximaal 25°C (zie zijkant cupje). Na openen binnen 24 uur gebruiken.</p>	<p>Voeding voor medisch gebruik. Bedoeld als extra eiwit-bron.</p> <p>Dieetvoeding bij slikproblemen en eiwitondervoeding bij: Chemo-en / of Bestralingstherapie, Wonden en Decubitus, Pre-en Postoperatief, Bariatrische chirurgie, Ter verhoging van het Albumine bij Hemodialyse patiënten, ook bij vochtbeperking,</p>

Datum laatste wijziging:  
14-03-2022

Voedingswaarden	/100 ml	/118 ml
Energie KJ	285	336
Kcal	68	80
Vetten (g)	0,0	0,0
Verzadigde vetzuren (g)	0,0	0,0
Koolhydraten (g)	<1	<1
Suikers (g)	0,0	0,0
Vezels (g)	<1	<1
Eiwitten (g)	17	20
Zout (g)	0,1	0,1
Natrium (mg)	25	30
Kalium (mg)	102	120
Fosfor (mg)	0	0
Calcium (mg)	44	52

Allergenen	Aanwezig	Afwezig	Sporen*
Glutenbevattende granen en afgeleiden		x	
Schaaldieren en afgeleiden		x	
Eieren en afgeleiden		x	
Vis en afgeleiden		x	
Aardnoten en afgeleiden (pinda)		x	
Soja en afgeleiden		x	
Melk en afgeleiden (incl lactose)	x bevat melk	x lactose vrij	
Noten en afgeleiden		x	
Selderij en afgeleiden		x	
Mosterd en afgeleiden		x	
Sesamzaad en afgeleiden		x	
Zwaveloxide en sulfieten (> 10mg SO <sub>2</sub> /kg of 10mg SO <sub>2</sub> /L)		x	
Lupine en afgeleiden		x	
Weed dieren en afgeleiden		x	

\*Wordt geproduceerd in een fabriek waar ook noten worden verwerkt



# PROSource® Gelatine, Nocarb, Zwarte Bessen smaak Cupjes 6 x 118ml

Z-Indexnr: 17076390  
CNK code: 4478392



Verkoopenheid 42 x 30ml	
Bruto kg/st	871
L st (mm)	305
B st (mm)	80
H st (mm)	80
EAN verkoopenheid: 8720618201034	
Registratienummer Nutriënt in België: FSMP 33/17	
Leveranciers artikel code: GLNP-21-01	

Kenmerken
Gelatineus
Eiwitsupplement
Klinische voeding
Voeding voor medisch gebruik
Suikervrij/ laag calorisch

Product informatie	Ingrediënten	Houdbaarheid	Indicaties/doelgroepen voor het gebruik
<p>Dit product onder medisch toezicht gebruiken ter aanvulling, als gewone voeding niet of nog niet toereikend is. Gebruik het alleen op voorschrift van een arts of diëtist. De dosis hangt af van leeftijd, gewicht en medische conditie van de patiënt. Leeftijdscategorie ≥ 3 jaar. Niet geschikt om als enige voedingsbron te worden gebruikt. Alleen bedoeld voor oraal gebruik. Niet bedoeld voor parenteraal gebruik. Buiten bereik van kinderen houden.</p> <p>Is niet Halal en niet Koosjer gecertificeerd.</p> <p>Geproduceerd door Medtrition Inc. USA en gedistribueerd in Benelux door GLNP BV.</p>	<p>Water, Eiwitten van gehydrolyseerd collageen en wei- proteïne-isolaat (&gt;90% eiwit) uit <b>Melk</b>, Appelzuur, Carrageen en Johannesbroodpitmeel, Natuurlijke smaakstoffen, Kaliumcitraat, L-Tryptofaan, Sucralose, Acesulfaam-kalium, Conserveermiddelen: kaliumsorbaat en natriumbenzoaat, Kleurstoffen: E129 en E133</p> <p><b>Bij gebruik kan E129 een ongunstig effect hebben op de activiteit en aandacht van kinderen.</b></p>	<p>Ongeopend en bewaard bij kamertemperatuur tot maximaal 25°C (zie zijkant cupje). Na openen binnen 24 uur gebruiken.</p>	<p>Voeding voor medisch gebruik. Bedoeld als extra eiwit-bron.</p> <p>Dieetvoeding bij slikproblemen en Eiwitondervoeding bij: Chemo-en / of Bestralingstherapie, Wonden en Decubitus, Pre-en Postoperatief, Bariatrische chirurgie, Ter verhoging van het Albumine bij Hemodialyse patiënten, ook bij vochtbeperking,</p>

Datum laatste wijziging:  
14-03-2022

Voedingswaarden	/100 ml	/118 ml
Energie KJ	319	377
Kcal	76	90
Vetten (g)	0,0	0,0
Verzadigde vetzuren (g)	0,0	0,0
Koolhydraten (g)	1,7	2,0
Suikers (g)	0,0	0,0
Vezels (g)	<1	<1
Eiwitten (g)	17	20
Zout (g)	0,1	0,1
Natrium (mg)	38	45
Kalium (mg)	136	160
Fosfor (mg)	2,5	3
Calcium (mg)	17	20

Allergenen	Aanwezig	Afwezig	Sporen*
Glutenbevattende granen en afgeleiden		x	
Schaaldieren en afgeleiden		x	
Eieren en afgeleiden		x	
Vis en afgeleiden		x	
Aardnoten en afgeleiden (pinda)		x	
Soja en afgeleiden		x	
Melk en afgeleiden (incl lactose)	x bevat melk	x lactose vrij	
Noten en afgeleiden		x	
Selderij en afgeleiden		x	
Mosterd en afgeleiden		x	
Sesamzaad en afgeleiden		x	
Zwaveloxide en sulfieten (> 10mg SO2 /kg of 10mg SO2 /L)		x	
Lupine en afgeleiden		x	
Weed dieren en afgeleiden		x	

\*Wordt geproduceerd in een fabriek waar ook noten worden verwerkt

# PROSource® Gelatine, Plus, Kersen smaak Cupjes 6 x 118ml

Z-Indexnr: 17076382  
CNK code: 4478400



Verkoopenheid 6 x 118ml	
Bruto kg/st	909
L st (mm)	305
B st (mm)	80
H st (mm)	80
EAN verkoopenheid: 8720618201041	
Registratienummer Nutriënt in België: FSMP33/18	
Leveranciers artikel code: GLNP-21-02	

Kenmerken
Gelatineus
Eiwitsupplement
Klinische voeding
Voeding voor medisch gebruik

Product informatie	Ingrediënten	Houdbaarheid	Indicaties/doelgroepen voor het gebruik
<p>Dit product onder medisch toezicht gebruiken ter aanvulling, als gewone voeding niet of nog niet toereikend is. Gebruik het alleen op voorschrift van een arts of diëtist. De dosis hangt af van leeftijd, gewicht en medische conditie van de patiënt. Leeftijdscategorie ≥ 3 jaar. Niet geschikt om als enige voedingsbron te worden gebruikt. Alleen bedoeld voor oraal gebruik. Niet bedoeld voor parenteraal gebruik.</p> <p>Buiten bereik van kinderen houden. Is niet Halal en niet Koosjer gecertificeerd.</p> <p>Geproduceerd door Medtrition Inc. USA en gedistribueerd in Benelux door GLNP BV.</p>	<p>Water, Eiwitten van gehydrolyseerd collageen en wei- proteïne-isolaat (&gt;90% eiwit) uit <b>Melk</b>, Suiker, Appelzuur, Carrageen, Johannesbroodpitmeel, Natuurlijke smaakstoffen, Kaliumcitraat, L-Tryptofaan, Sucralose. Conserveermiddelen: Kaliumsorbaat en Natriumbenzoaat. Kleurstof: E129</p> <p><b>Bij gebruik kan E129 een ongunstig effect hebben op de activiteit en aandacht van kinderen.</b></p>	<p>Ongeopend en bewaard bij kamertemperatuur tot maximaal 25°C (zie zijkant cupje). Na openen binnen 24 uur gebruiken.</p>	<p>Voeding voor medisch gebruik. Bedoeld als extra eiwit-bron.</p> <p>Dieetvoeding bij slikproblemen en eiwitondervoeding bij: Chemo-en / of Bestralingstherapie, Wonden en Decubitus, Pre-en Postoperatief, Bariatrische chirurgie, Ter verhoging van het Albumine bij Hemodialyse patiënten, ook bij vochtbeperking,</p>

Datum laatste wijziging:  
14-03-2022

Voedingswaarden		
	/100 ml	/118 ml
Energie KJ	571	672
Kcal	136	160
Vetten (g)	0,0	0,0
Verzadigde vetzuren (g)	0,0	0,0
Koolhydraten (g)	17	20
Suikers (g)	15	18
Vezels (g)	1,7	2
Eiwitten (g)	17	20
Zout (g)	0,1	0,1
Natrium (mg)	30	35
Kalium (mg)	93	110
Fosfor (mg)	0	0
Calcium (mg)	14	16

Allergenen	Aanwezig	Afwezig	Sporen*
Glutenbevattende granen en afgeleiden		x	
Schaaldieren en afgeleiden		x	
Eieren en afgeleiden		x	
Vis en afgeleiden		x	
Aardnoten en afgeleiden (pinda)		x	
Soja en afgeleiden		x	
Melk en afgeleiden (incl lactose)	x bevat melk	x lactose vrij	
Noten en afgeleiden		x	
Selderij en afgeleiden		x	
Mosterd en afgeleiden		x	
Sesamzaad en afgeleiden		x	
Zwaveloxide en sulfieten (> 10mg SO2 /kg of 10mg SO2 /L)		x	
Lupine en afgeleiden		x	
Weedieren en afgeleiden		x	

\*Wordt geproduceerd in een fabriek waar ook noten worden verwerkt

# PROSource® Gelatine, Plus, Ananas smaak Cupjes 6 x 118ml

Z-Indexnr: 17076366  
CNK code: 4478418



Verkoopenheid 6 x 118ml	
Bruto kg/st	909
L st (mm)	305
B st (mm)	80
H st (mm)	80
EAN verkoopenheid: 8720618201010	
Registratienummer Nutriënt in België: FSMP33/19	
Leveranciers artikel code: GLNP-21-03	

Kenmerken
Gelatineus
Eiwitsupplement
Klinische voeding
Voeding voor medisch gebruik

Product informatie	Ingrediënten	Houdbaarheid	Indicaties/doelgroepen voor het gebruik
<p>Dit product onder medisch toezicht gebruiken ter aanvulling, als gewone voeding niet of nog niet toereikend is. Gebruik het alleen op voorschrift van een arts of diëtist. De dosis hangt af van leeftijd, gewicht en medische conditie van de patiënt. Leeftijdscategorie ≥ 3 jaar. Niet geschikt om als enige voedingsbron te worden gebruikt. Alleen bedoeld voor oraal gebruik. Niet bedoeld voor parenteraal gebruik. Buiten bereik van kinderen houden. Is niet Halal en niet Koosjer gecertificeerd.</p> <p>Geproduceerd door Medtrition Inc. USA en gedistribueerd in Benelux door GLNP BV.</p>	<p>Water, Eiwitten van gehydrolyseerd collageen en wei-proteïne-isolaat (&gt;90% eiwit) uit <b>Melk</b>, Suiker, Appelzuur, Carrageen, Johannesbroodpitmeel, Natuurlijke smaakstoffen, Kaliumcitraat, L-Tryptofaan, Sucralose. Conserveermiddelen: Kaliumsorbaat en Natriumbenzoaat. Kleurstof: E102</p> <p><b>Bij gebruik kan E102 een ongunstig effect hebben op de activiteit en aandacht van kinderen.</b></p>	<p>Ongeopend en bewaard bij kamertemperatuur tot maximaal 25°C (zie zijkant cupje). Na openen binnen 24 uur gebruiken.</p>	<p>Voeding voor medisch gebruik. Bedoeld als extra eiwit-bron.</p> <p>Dieetvoeding bij slikproblemen en eiwitondervoeding bij: Chemo-en / of Bestralingstherapie, Wonden en Decubitus, Pre-en Postoperatief, Bariatrie chirurgie, Ter verhoging van het Albumine bij Hemodialyse patiënten, ook bij vochtbeperking,</p>

Datum laatste wijziging:  
14-03-2022

Voedingswaarden	/100 ml	/118 ml
Energie KJ	571	672
Kcal	136	160
Vetten (g)	0,0	0,0
Verzadigde vetzuren (g)	0,0	0,0
Koolhydraten (g)	17	20
Suikers (g)	15	18
Vezels (g)	1,7	2
Eiwitten (g)	17	20
Zout (g)	0,1	0,1
Natrium (mg)	30	35
Kalium (mg)	93	110
Fosfor (mg)	0	0
Calcium (mg)	14	16

Allergenen	Aanwezig	Afwezig	Sporen*
Glutenbevattende granen en afgeleiden		x	
Schaaldieren en afgeleiden		x	
Eieren en afgeleiden		x	
Vis en afgeleiden		x	
Aardnoten en afgeleiden (pinda)		x	
Soja en afgeleiden		x	
Melk en afgeleiden (incl lactose)	x bevat melk	x lactose vrij	
Noten en afgeleiden		x	
Selderij en afgeleiden		x	
Mosterd en afgeleiden		x	
Sesamzaad en afgeleiden		x	
Zwaveloxide en sulfieten (> 10mg SO2 /kg of 10mg SO2 /L)		x	
Lupine en afgeleiden		x	
Weed dieren en afgeleiden		x	

\*Wordt geproduceerd in een fabriek waar ook noten worden verwerkt

# 2-Prepare<sup>®</sup> Aansterken

## 30 dubbel-sachets à 9 g L-glutamine en 150mg Epigallocatechin-3-gallaat (EGCG)

Z-Index 15717887  
CNK 3644002



Verkoopenheid 30 dubbel-sachets à 9g L-glutamine en 150mg EGCG	
Bruto kg/st	379g
L st (mm)	170
B st (mm)	67
H st (mm)	150
EAN verkoopenheid: 8717953015150	
Registratienummer Nutriënt in België: DM 33/2	
Leveranciers artikel code: GLNP-11-01	

Kenmerken
Wit poeder
Bevat een endogene en exogene antioxidant
Eiwitrijk
Klinische voeding
Dieetvoeding voor medisch gebruik
Suikervrij/ laag calorisch

Product informatie	Ingrediënten	Houdbaarheid	Indicaties/doelgroepen voor het gebruik	Toepassing is zowel oraal of per sonde mogelijk
<p>Dit product onder medisch toezicht gebruiken ter aanvulling, als gewone voeding niet of nog niet toereikend is qua L-glutamine behoefte. Gebruik 2-Prepare<sup>®</sup>Aansterken alleen op voorschrijf van een arts of diëtist. De dosis hangt af van leeftijd, gewicht en medische conditie van de patiënt. Leeftijdscategorie <math>\geq</math> 16 jaar. Niet geschikt om als enige voedingsbron te worden gebruikt. Alleen bedoeld voor oraal gebruik. Niet bedoeld voor parenteraal gebruik. Buiten bereik van kinderen houden. Past in een strikt vegetarisch dieet en is halal en kosher.</p> <p><b>Bijwerkingen:</b> 2-Prepare<sup>®</sup>Aansterken, geeft in 3-4% klachten over misselijkheid of een vol gevoel in de bovenbuik. <b>Niet te gebruiken i.g.v.</b> - Shock en MODS- Kreatinine klaring <math>&lt;</math>30ml/min, indien geen dialyse faciliteiten voorhanden zijn en bij - Ernstige leverinsufficiëntie en ook niet bij - Ernstige metabole acidose - Zwangerschap en het geven van borstvoeding, omdat nog onvoldoende gegevens bekend zijn over het gebruik van L-glutamine en EGCG tijdens zwangerschap en bij het geven van borstvoeding</p> <p>Geproduceerd en gedistribueerd door GLNP Life Sciences BV.</p>	<p>Per dubbelsachet: L-glutamine 9g, Epigallocatechin-3-gallaat (EGCG) 150mg. Beide verpakt als poeder. Het EGCG is afzonderlijk verpakt in een vegetarische capsule. Gemaakt van hydroxypropylmethylcellulose (HPMC). Bevat geen kleurstoffen of conserveringsmiddelen.</p>	<p>Zie rand van het sachet mits ongeopend en bewaard bij een temperatuur tot maximaal 25°C. Na openen binnen 24 uur gebruiken</p>	<p>Extra glutamine bron ter ondersteuning van</p> <ul style="list-style-type: none"> <li>- de weerstand,</li> <li>- de darmwand integriteit en</li> <li>- de Glutathion aanmaak en dus van de endogene anti-oxidatieve capaciteit</li> </ul> <p>Voedingsondersteuning van patiënten met:</p> <ul style="list-style-type: none"> <li>- Traumata</li> <li>- Voor- en na grote operaties</li> <li>- Decubitus</li> <li>- Brandwonden en</li> <li>- Om na ontslag weer op krachten te komen</li> </ul>	<p><b>Oraal:</b> Los de 9g L-glutamine poeder op in 20-50ml drinkwater en roer tot er een egale, melkachtige suspensie ontstaat. Drink dit meteen op, voordat het uitzakt. De kleine EGCG capsule inslikken met een slokje water.</p> <p><b>Per sonde:</b> Breng 20ml drinkwater in een bekertje en voeg hieraan de 9 g L-glutamine poeder toe, roer het tot een egale melkachtige suspensie ontstaat. Zuig het direct op in een 20ml spuit en sluit deze aan op de voedingssonde en dien de 20ml suspensie, zonder grote druk uit te oefenen, toe in ongeveer een halve minuut. Spoel de sonde na met 20ml water. Open de capsule en los het EGCG poeder op in 20ml water. Zuig het op in een 20ml spuit en sluit deze aan op de voedingssonde en dien de 20ml suspensie, zonder grote druk uit te oefenen, toe in ongeveer een halve minuut. Spoel de sonde na met 20ml water.</p> <p>Datum laatste wijziging: 09-07-2018</p>

Nutritionele analyse	9g L-glutamine		150mg EGCG	
Energie KJ	154	0,012		
Kcal	36	0,003		
Vetten (g)	0	0,32mg		
Verzadigde vetzuren (g)	0	0		
Koolhydraten (g)	0	0		
Suikers (g)	0	0		
Vezels (g)	0	0		
Eiwitten (g)	9	0		
Natrium (mg)	0	0		
Kalium (mg)	0	0		
Fosfor (mg)	0	0		
Calcium (mg)	0	0		

Allergenen	Aanwezig	Afwezig	Sporen
Glutenbevattende granen en afgeleiden		x	
Schaaldieren en afgeleiden		x	
Eieren en afgeleiden		x	
Vis en afgeleiden		x	
Aardnoten en afgeleiden (pinda)		x	
Soja en afgeleiden		x	
Melk en afgeleiden (incl lactose)		x lactose vrij	
Noten en afgeleiden		x	
Selderij en afgeleiden		x	
Mosterd en afgeleiden		x	
Sesamzaad en afgeleiden		x	
Zwaveloxide en sulfieten (> 10mg SO <sub>2</sub> /kg of 10mg SO <sub>2</sub> /L)		x	
Lupine en afgeleiden		x	
Weekdieren en afgeleiden		x	

\*Wordt geproduceerd in een fabriek waar ook gluten en melkeiwitten bevattende producten worden verwerkt. Kruisbesmetting met voedselallergenen is nooit voor 100% uit te sluiten.

# Glutaperos<sup>®</sup>

## 21 Sachets à 9 g L-glutamine

Z-Index 15605671  
CNK 3644010



Verkoopenheid 21 sachets à 9g L-glutamine	
Bruto kg/st	244g
L st (mm)	108
B st (mm)	67
H st (mm)	110
EAN verkoopenheid: 8717953015198	
Registratienummer Nutriënt in België: DM 33/1	
Leveranciers artikel code: GLNP-10-01	

Kenmerken
Wit poeder
Eiwitrijk
Klinische voeding
Dieetvoeding voor medisch gebruik
Suikervrij/ laag calorisch

Product informatie	Ingrediënten	Houdbaarheid	Indicaties/doelgroepen voor het gebruik	Toepassing is zowel oraal of per sonde mogelijk
<p>Dit product onder medisch toezicht gebruiken ter aanvulling, als gewone voeding niet of nog niet toereikend is qua L-glutamine behoefte. Gebruik Glutaperos alleen op voorschrift van een arts of diëtist. De dosis hangt af van leeftijd, gewicht en medische conditie van de patiënt. Leeftijdscategorie ≥ 10 jaar. Niet geschikt om als enige voedingsbron te worden gebruikt. Alleen bedoeld voor oraal gebruik. Niet bedoeld voor parenteraal gebruik. Buiten bereik van kinderen houden. Past in een strikt vegetarisch dieet en is halal en kosher. <b>Bijwerkingen:</b> Glutaperos kent geen bijwerkingen indien gebruikt zoals geadviseerd. <b>Niet te gebruiken i.g.v.</b> - Shock en MODS- Kreatinine klaring &lt;30ml/min, indien geen dialyse faciliteiten voorhanden zijn en bij - Ernstige leverinsufficiëntie en ook niet bij - Ernstige metabole acidose - Zwangerschap en het geven van borstvoeding, omdat nog onvoldoende gegevens bekend zijn over het gebruik van L-glutamine tijdens zwangerschap en bij het geven van borstvoeding</p> <p>Geproduceerd en gedistribueerd door GLNP Life Sciences BV.</p>	L-glutamine. Bevat geen kleurstoffen of conserveringsmiddelen.	Zie rand van het sachet mits ongeopend en bewaard bij temperatuur tot maximaal 25°C . Na openen binnen 24 uur gebruiken	<p>Dieetvoeding voor medisch gebruik. Extra glutamine bron ter ondersteuning van de weerstand en van de darmwand integriteit.</p> <p>Voedingsondersteuning van patiënten met:</p> <ul style="list-style-type: none"> <li>-Traumata</li> <li>- Voor en na grote operaties</li> <li>- Decubitus</li> <li>- Brandwonden</li> <li>- Voor, tijdens en na chemo- en/of radiotherapie</li> </ul> <p>Ter aanvulling van het glutamine verlies tijdens hemodialyse.</p>	<p>Oraal: Los de 9g L-glutamine poeder op in 20-50ml drinkwater en roer tot er een egale, melkachtige suspensie ontstaat en drink dit meteen op, voordat het uitzakt.</p> <p>Per sonde: Breng 20ml drinkwater in een bekertje en voeg hieraan de 9 g L-glutamine toe, roer het tot een egale melkachtige suspensie ontstaat, zuig het op in een 20ml spuit, sluit deze aan op de voedingssonde. Dien de 20ml suspensie, zonder grote druk uit te oefenen, toe in ongeveer een halve minuut. Spoel de sonde na met 20ml water.</p> <p>Datum laatste wijziging: 09-07-2018</p>

Nutritionele analyse	
	9g L-glutamine
Energie KJ	154
Kcal	36
Vetten (g)	0
Verzadigde vetzuren (g)	0
Koolhydraten (g)	0
Suikers (g)	0
Vezels (g)	0
Eiwitten (g)	9
Natrium (mg)	0
Kalium (mg)	0
Fosfor (mg)	0
Calcium (mg)	0

Allergenen	Aanwezig	Afwezig	Sporen
Glutenbevattende granen en afgeleiden		x	
Schaaldieren en afgeleiden		x	
Eieren en afgeleiden		x	
Vis en afgeleiden		x	
Aardnoten en afgeleiden (pinda)		x	
Soja en afgeleiden		x	
Melk en afgeleiden (incl lactose)		x lactose vrij	
Noten en afgeleiden		x	
Selderij en afgeleiden		x	
Mosterd en afgeleiden		x	
Sesamzaad en afgeleiden		x	
Zwaveloxide en sulfieten (> 10mg SO2 /kg of 10mg SO2 /L)		x	
Lupine en afgeleiden		x	
Weekdieren en afgeleiden		x	

\*Wordt geproduceerd in een fabriek waar ook gluten en melkeiwitten bevattende producten worden verwerkt. Kruisbesmetting met voedselallergenen is nooit voor 100% uit te sluiten.

# SiderAL<sup>®</sup> Forte

20 Capsules = 2 Strips, met 10 capsules  
30 mg IJzer en 70 mg Vitamine C / Capsule

Z-Indexnr: 17195454  
CNK code: 4720322




## Verpakking (Verkoopeenheid)

Netto gewicht	35 g
Lengte	140 mm
Breedte	90 mm
Hoogte	30 mm

EAN verkoopeenheid: 8720618201218  
Belgisch Notificatie nummer: NUT\_PL 2150/4  
Leveranciers artikel code: GLNP-23-01

## Kenmerken

Capsule met poeder
IJzer-pyrofosfaat gecoat volgens de sucrosomiaal technologie
Voedingssupplement rijk aan ijzer en vitamine C
Gluten vrij
De absorptie wordt niet geremd door een hoog hepcidine gehalte.

Product informatie	Ingrediënten	Houdbaarheid	Indicaties/doelgroepen voor het gebruik
<p>SiderAL<sup>®</sup>Forte is een Voedingssupplement.</p> <p>Het bevat Sucrosomiaal<sup>®</sup>ijzer in de vorm van het ijzerpyrofosfaat, en vitamine C. Gecoat volgens de sucrosomiaal technologie.</p> <p>Ter aanvulling van de voeding bij een functioneel of absoluut, ijzertekort van het lichaam.</p> <p>Aanbevolen dagelijkse hoeveelheid (ADH): Neem 1 capsule per dag.</p> <p><b>Waarschuwing:</b> Niet de referentie dosis overschrijden. Uit de buurt van kinderen van jonger dan 3 jaar houden.</p> <p>Voedingssupplementen zijn geen vervangers van een gevarieerd en gebalanceerd dieet en een gezonde levensstijl.</p> <p>Geproduceerd door Pharmanutra SpA en gedistribueerd in de Benelux door GLNP Pharma BV.</p>	<p>Kwalitatieve en Kwantitatieve samenstelling van het SiderAL<sup>®</sup>Forte</p> <p>Complete ingrediënten lijst SiderAL<sup>®</sup> R,M.-Sucrosomiaal<sup>®</sup>ijzer (IJzerpyrofosfaat, gepregelatiniseerd rijstzetmeel (Oryza L.), sucrose-esters van vetzuren, zonnebloem lecithine (E322) [glucosestroop, tricalciumfosfaat (E341), rijstmeel (Oryza sativa L.); Hydroxypropylmethylcellulose (E464); vulstof: microkristallijne cellulose (E460 i); L-ascorbinezuur (vitamine C); antiklontermiddel: magnesiumzouten van vetzuren (E470b); antiklontermiddel: siliciumdioxide (E551); kleurstof: ijzeroxiden en -hydroxiden (E172).</p>	<p>Op kamertemperatuur bewaren (niet boven de 25°C). Voorkom blootstelling aan hittebronnen, direct zonlicht en contact met water.</p> <p>De houdbaarheidsdatum geldt voor het ongeopende en correct bewaarde product.</p>	<p>Bestemd voor aanvulling van ijzer in de voeding bij de volgende Indicaties:</p> <ol style="list-style-type: none"><li>1- Een absoluut of functioneel ijzer tekort in het lichaam</li><li>2- Verhoogde behoefte van het lichaam aan ijzer.</li></ol> <p>zie voor uitgebreidere informatie voor professionals over de indicaties:</p>  <p>GLNP Pharma</p> <p>Datum laatste wijziging: 17-07-2023</p>

Voedingswaarden	per capsule
Energie KJ	6,91
Kcal	1,65
Vetten (g)	0,027
Verzadigde vetzuren (g)	0,026
Koolhydraten (g)	0,21
Suikers (g)	0,002
Vezels (g)	0,0
Eiwitten (g)	0,091
Zout (g)	0,018
Natrium (mg)	
Kalium (mg)	
Fosfor (mg)	
Calcium (mg)	

Allergenen	Aanwezig	Afwezig	Sporen*
Glutenbevattende granen en afgeleiden		x	
Schaaldieren en afgeleiden		x	
Eieren en afgeleiden		x	
Vis en afgeleiden		x	
Aardnoten en afgeleiden (pinda)		x	
Soja en afgeleiden		x	
Melk en afgeleiden (incl lactose)	x		
Noten en afgeleiden		x	
Selderij en afgeleiden		x	
Mosterd en afgeleiden		x	
Sesamzaad en afgeleiden		x	
Zwaveloxide en sulfieten (> 10mg SO <sub>2</sub> /kg of 10mg SO <sub>2</sub> /L)		x	
Lupine en afgeleiden		x	
Weed dieren en afgeleiden		x	



# GLNP



**PROSource® Nocarb  
Neutral**  
DM33/6  
CNK 3643954



**PROSource® Nocarb  
Bosbessen punch**  
DM33/4  
CNK 3643970



**PROSource® Nocarb  
Sinaasappel crème**  
FSMP33/9  
CNK 3948718



**PROSource® Nocarb  
Hartige smaak**  
FSMP33/14  
CNK 4265187



**PROSource® Nocarb  
Neutral**  
DM33/6  
CNK 3643962



**PROSource® Nocarb  
Bosbessen punch**  
DM33/4  
CNK 3643988



**PROSource® Nocarb  
Sinaasappel crème**  
FSMP33/9  
CNK 3966462



**PROSource® Nocarb  
Hartige smaak**  
FSMP33/14  
CNK 4366977



**PROSource® Plus  
Neutral**  
DM33/3  
CNK 3643905



**PROSource® Plus  
Bosbessen punch**  
DM33/5  
CNK 3643921



**PROSource® Plus  
Sinaasappel crème**  
FSMP33/12  
CNK 4211546



**PROSource® Plus  
Neutral**  
DM33/3  
CNK 3643913



**PROSource® Plus  
Bosbessen punch**  
DM33/5  
CNK 3643947



**PROSource® Plus  
Sinaasappel crème**  
FSMP33/12  
CNK 4211538



**PROSource® SV**  
FSMP33/7  
CNK 3720018



**Banatrol®**  
CNK code: 3951647



**PROSource® Gelatein  
Nocarb Fruitpunsch**  
FSMP33/16  
CNK code: 4478384



**PROSource® Gelatein  
Nocarb Zwarte bessen**  
FSMP33/17  
CNK code: 4478392



**PROSource® Gelatein  
Plus Kersen**  
FSMP33/18  
CNK code: 4478400



**PROSource® Gelatein  
Plus Ananas**  
FSMP33/19  
CNK code: 4478418



**2-Prepare® Aansterken**  
DM33/2  
CNK 3644002



**Glutaperos®**  
DM33/1  
CNK 3644010



**SiderAL® Forte**  
NUT\_PL 2150/4  
CNK code: 4720322

versie 2023-03

download hier ons productportfolio

NL: 0031 020-2620252 [www.facebook.com/GLNPLifeSciences](https://www.facebook.com/GLNPLifeSciences)

BE: 0032 (0)3304383 [info@glnp.be](mailto:info@glnp.be) [www.instagram.com/glnp\\_life\\_sciences](https://www.instagram.com/glnp_life_sciences)



portfolio