



Eliška s přítelem Patrikem

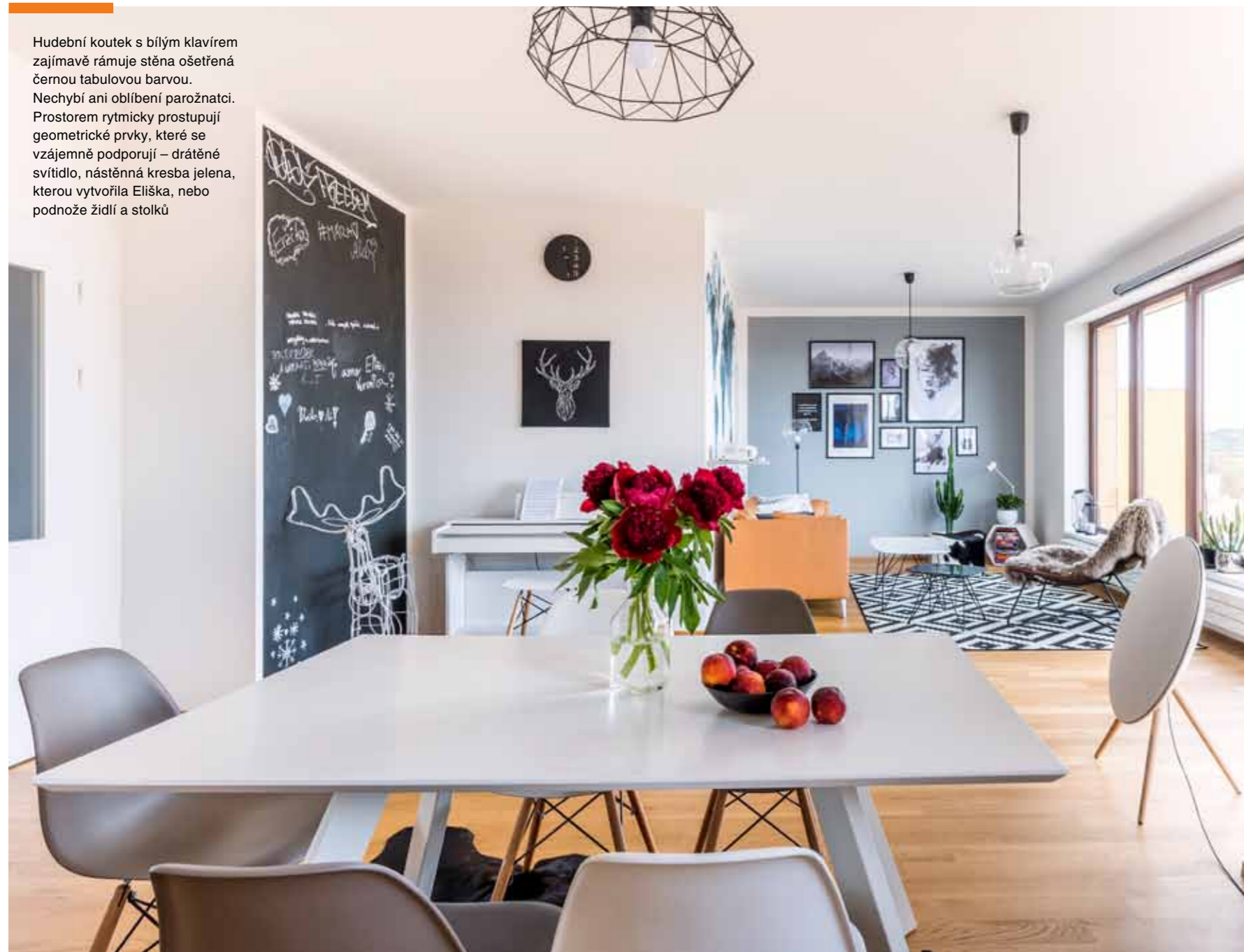
OTEVŘENO UMĚNÍ

Po dlouhodobém pobytu v Austrálii a životě v podnájmu se Eliška rozhodla pro perspektivní třípokojový byt s velkou terasou. Nejprve ho zavrhla kvůli ceně, ale stále ho měla plnou hlavu. Ani po půl roce však nenašla lepší, proto ho koupila a společně s designérkou Markétou Fleischnerovou ho uvedly do života.



Obyvací pokoj skvostně dekorují „rozteklé“ světadíly - originální dílo Vlada Matušiaka, které vytvořil majitelce na přání. O obrazovou kompozici se postarala kamarádka – šikovná grafička Anička Ševcová

Hudební koutek s bílým klavírem zajímavě rámuje stěna ošetřená černou tabulovou barvou. Nechybí ani oblíbení parožnatci. Prostorem rytmicky prostupují geometrické prvky, které se vzájemně podporují – drátěné svítidlo, nástěnná kresba jelena, kterou vytvořila Eliška, nebo podnože židlí a stolků



Ztvárnění kuchyně a vtipná hra s hexagony dokonale vyvažují celek a velmi osobitě vyjadřují mladistvost a lehkost.



KDO TU ŽIJE

Eliška
22 let, galeristka, miluje cestování, maluje, zajímá se o umění a design a věnuje se opernímu zpěvu

Patrik
24 let, studuje mezinárodní vztahy zajímá se o hudbu a hraje tenis

Na tomto bytě Eliška obzvlášť záleželo, proto nechtěla nic uspěchat a přihlásila se do kurzu interiérového designu k Markétě Fleischnerové ze studia Mfart. Na celkovou úpravu bytu si však netroufla, proto přizvala designérku ke spolupráci. Potřebovala poradit především s návrhem kuchyně a spolu pak konzultovaly i další nezbytnosti. Jinak se ale dala do úprav třípokojového bytu v novostavbě sama. Tento byt byl už druhý, do jehož zařizování se pustila. „Ten první mi ukázal, jak to nechci,“ říká Eliška. Má dobře vyvinuté estetické cítění a k designu blízko. Studovala malbu, také zpěv a nyní usilovně pracuje na otevření vlastní galerie. Ostatně v galerii nabyla cenné zkušenosti, v Austrálii v ní totiž pracovala. V bytě, který si po návratu ze zahraničí koupila a vnímá ho jako perspektivní i do budoucna, žije nyní se

svým přítelem Patrikem. „Byt tvoří moji pevnou základnu a dává mi jistotu i do budoucna, vlastní byt považuji za rozumnou investici, proto se snažím vytvořit z něj příjemný domov,“ vysvětluje Eliška.

INSPIRACE Z PINTERESTU

Eliška toužila po větším světlém interiéru s velkou terasou. Ten její má sto metrů čtverečních a terasa sedmdesát. Zhmotnit představy nebylo úplně jednoduché. První kroky v zařizování následovaly až po absolvování kurzu interiérového designu, který jí neuvěřitelně pomohl. „Naučila jsem se představit si prostor a pracovat s ním. Kurz mi především dodal odvalu pustit se do zařizování. Zpočátku jsem se dost bála experimentovat,“ vzpomíná Eliška. Inspiraci čerpala z Pinterestu, sbírala obrázky, které ji

zaujaly. Zabodoval skandinávský styl, ale úplně se ho nedržela. Sám o sobě jí připadal příliš strohý. Oslovily ji geometrické prvky, které se v interiéru vyskytují opakovaně a proplétají ho jako jemná pavučina. Domov tu našlo i několik jelenů, které Eliška zbožňuje, jednoho tu také osobně ztvárnila, jiné dostala darem. Jeden se tu zabydlel dokonce dřív než postel. Interiér majitelky dokonale odráží její osobnost a emoce. Je plný umění, darů od kamarádů umělců, kteří sem vnášejí prostřednictvím vlastní tvorby svou energii. Eliška ráda cestuje - to vystihuje nástěnná malba světadílů Země, která zdobí hlavní obytný prostor. Nemůže tu chybět ani jednoduchý, ale stylový bílý klavír - Eliška se totiž věnuje opernímu zpěvu. Podoba pracovny se stále ještě vyvíjí a proměňuje, stejně tak se lehkému faceliftu průběžně podrobuje celý byt.

▲ Kuchyňská sestavu nábytku je autorským dílem designérky Markéty Fleischnerové. Je zhotovena z bíle lakované MDF desky a pracovní deska z dubového masivu, kam je zasazen granitový dřez. Skříňky ve tvaru hexagonů podporují i obkládačky Tonalite (Siko) stejného tvaru. Bílý jídelní stůl doplňují legendární Eames DSW židle (Vitra). Na stěně se skvěle vyjíímá jelen, kterého lihovou fixou narysovala Eliška



► Koupelna připravená developerem je vybavena umyvadly Laufen s bateriemi Ideal Standard a doladěna bambusovými dekoracemi, například žebříkem od Markéty Fleischnerové

ESTETIKA I ÚČEL

Kromě koupelny a podlahy, s níž Eliška nebyla spokojená, přebírala byt od developera prázdný. I tak ale musela předělat rozvody elektřiny a upravit je podle vlastních potřeb. Dubové podlahy v přírodním odstínu se nakonec v celkovém ztvárnění interiéru přizpůsobila, přestože by její vizi skandinávského stylu lépe vyhovoval studený odstín dřeviny. Miluje zimu, je to její nejoblíbenější roční období. S naturálním odstínem dubu nakonec propojila barvu kožené pohovky a dub podpořila i pracovní deskou v kuchyni. „Když jsem se po nějakém čase dočkala kuchyně, cítila jsem se blaženě,“ raduje se Eliška. „Kuchyně jsem si představovala jednoduchou a geometrickou a Markétin návrh mě okamžitě nadchnul, neměla jsem k němu vůbec žádné výhrady.“ Při návrhu kuchyně v otevřeném prostoru se designérka odrazila od nástěnné malby mapy světadílů. Její ztvárnění a vtipná hra s hexagony dokonale vyvažují celek a velmi osobitě vyjadřují mladistvost a lehkost. „Ráda bych ještě dodatečně vyměnila jídelní stůl za větší a kvalitnější,“ který sem de-



INZERCE



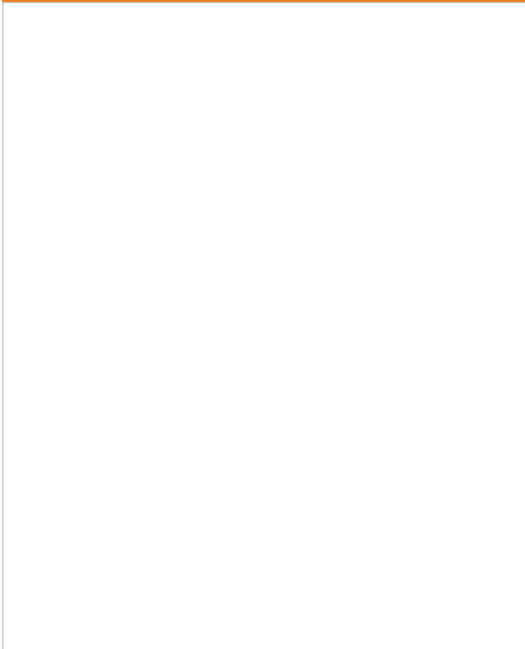
▲+◀ V ložnici dominuje lůžko Malm s úložným prostorem (Ikea). Našlo se i dost místa pro houpací křeslo Grönadal (Ikea). Obrovský lapač snů, který si nechala Eliška poslat z USA, je dílem ukrajinské umělkyně. V menším provedení ji lapače snů provázely už od dětství, když jí je maminka věšela na zeď k posteli

► Designérka Markéta Fleischnerová v pracovně u stěny, kterou dekoruje barevný jelen od umělce Daniela Hartla (Dante) a obraz růžových koček od kamarádky Pavlíny Šepelákové, která žije v USA

▼ Barevně výraznější pracovna podporuje kreativitu. Eliška sem ještě plánuje větší pracovní stůl



PŮDORYS



signérka původně navrhla. Měla pravdu,“ komentuje svůj přešlap Eliška. „Ještě potřebuji dotvořit pracovnu. Mám ráda jednoduchý základ, ale i barvy. Právě pracovnu mohou ovládnout, ta nemůže být depresivní.“ Nenajdete tu ale televizor, Eliška s Patrikem si raději promítnou zajímavý film. V interiéru je kombinováno dražší nábytkové vybavení s levnějšími kousky. Eliška má ráda švédskou značku Ikea, jejíž nábytek je u ní doma zastoupen velmi hojně. Je to prostě Skandinávie stejně jako dánský reproduktor Bang & Olufsen, který ji okouzli. Nejvíc si však cení výtvarných děl, které jí darovali kamarádi umělci. „Stačí zavádět pohledem a hned mám lepší náladu.“ ■