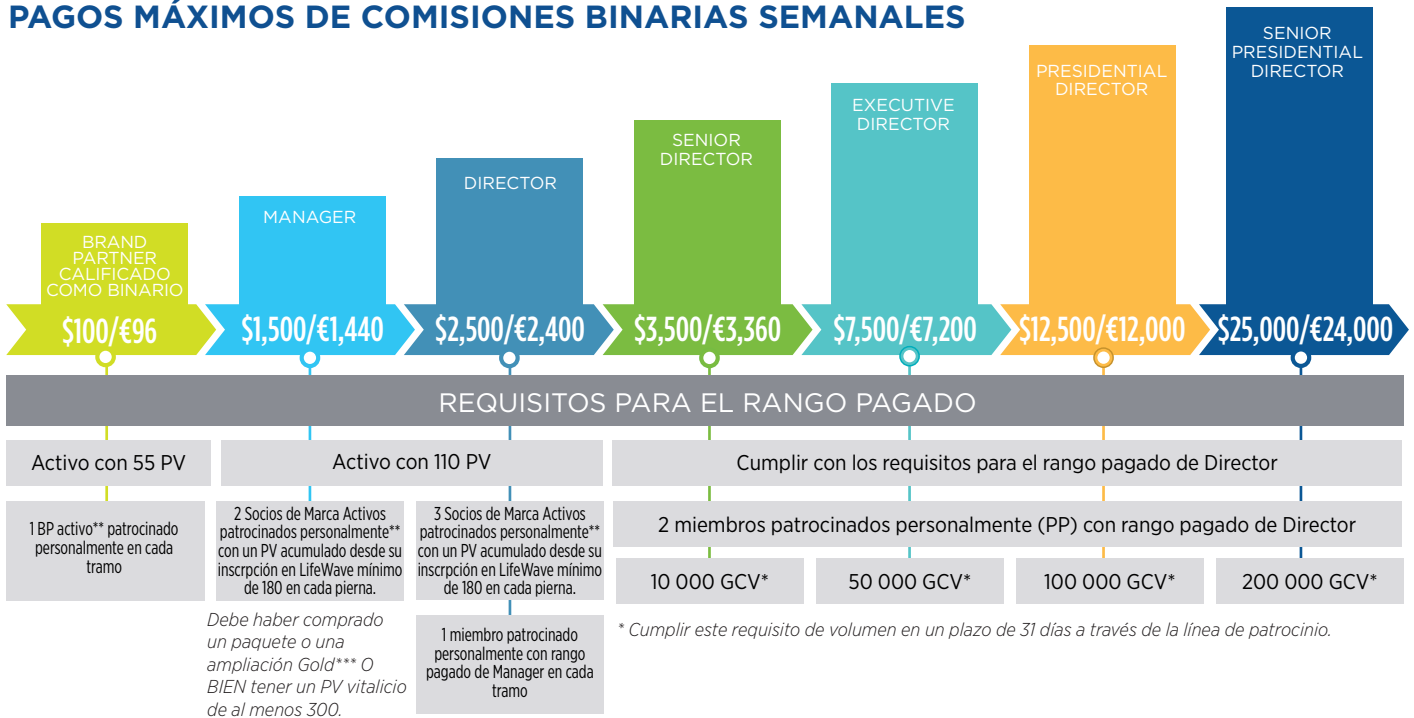


MEJORAS EN EL PLAN DE COMPENSACIÓN

A medida que LifeWave continúa creciendo en todo el mundo, buscamos formas nuevas e innovadoras de maximizar sus oportunidades y fortalecer sus posibilidades financieras. Con pagos máximos semanales de acuerdo con el rango pagado y una línea de base de calificaciones justas para los Matching Bonus, usted se encuentra en el asiento del conductor cuando se trata de su potencial de ingresos.

PAGOS MÁXIMOS DE COMISIONES BINARIAS SEMANALES



Regla de antigüedad de volumen y Regla de barrido: el exceso de volumen (que se pueda convertir en ciclos) de los tramos de pago y de ganancias se nivelará cada semana en función del límite de pagos máximos en una proporción de 2:1 para distribuidores con rango pagado de Manager o superior. Los distribuidores con rango pagado de Manager quedarán excluidos de este proceso durante las primeras 52 semanas posteriores a su inscripción. El volumen en ambos tramos (de pago y de ganancias) será retirado una vez que alcance una antigüedad de más de 52 semanas.

Un Brand Partner debe estar «calificado como binario» para ganar cualquier comisión binaria. Para estar calificado como binario, un Brand Partner debe cumplir los requisitos activos y estructurales de un Brand Partner calificado como binario y tener, al menos, 660 BV en el tramo de potencia (fuerte) y 330 BV en el tramo de ganancias (débil).

MATCHING BONUS ILIMITADO

Si tiene un rango pagado de Manager o superior, puede calificar para ganar entre un 20 y un 25 % de las comisiones binarias semanales de su(s) Brand Partner(s) patrocinado(s) personalmente si cumple los siguientes requisitos. No hay topes de pago para el Matching Bonus.

NIVELES	PORCENTAJE MATCH	REQUISITOS
1.º	25 %	Activo con 110 PV Rango pagado de Manager o superior
2.º	20 %	Activo con 110 PV Rango pagado de Manager o superior Mínimo de 6 ciclos en comisiones pagadas semanalmente
3.º	20 %	Activo con 110 PV 3 Socios de Marca Activos patrocinados personalmente** con un PV acumulado desde su inscripción en LifeWave mínimo de 180 en cada pierna, 1 Socio de Marca patrocinado personalmente ganando Matching Bonus de Nivel 2 en cada pierna. Mínimo de 10 ciclos en comisiones pagadas semanalmente



A continuación, se muestran algunos términos que son útiles al aprender acerca de los pagos máximos semanales en comisiones binarias y Matching Bonus:

- Rango pagado:** estado semanal que el Brand Partner adquiere según la estructura, el volumen y el estado activo de un equipo de miembros. Este estado semanal determina las comisiones máximas que se pagan por la semana.
- Rango vitalicio:** el rango más alto que ha ganado el Brand Partner (con rango pagado en al menos una semana) en su carrera con LifeWave.

** Un Brand Partner con un mínimo de 55 PV en un periodo continuo de 31 días.

*** El paquete Gold es una opción de paquete de inscripción antigua ofrecida anteriormente que ha sido suprimida.

Preguntas frecuentes

P: ¿Soy elegible para conseguir comisiones binarias?

R. Es elegible para conseguir comisiones binarias si tiene una calificación binaria. Esto significa que debe ser un Brand Partner activo con 55 PV en un periodo continuo de 31 días con 1 BP activo patrocinado personalmente en cada tramo, así como tener al menos 660 BV en su tramo de potencia (fuerte) y 330 BV en su tramo de ganancias (débil).

P: El rango más alto que he alcanzado es Director; sin embargo, normalmente alcanzo el rango de Manager cada semana. ¿Mis cheque semanal de comisiones binarias se basa en el rango más alto que he obtenido o el rango que alcanzo cada semana?

R. Su pago máximo binario semanal se basa en el rango alcanzado o en su «rango pagado» cada semana.

P: Con los Matching Bonus, ¿ahora es el único requisito para alcanzar los niveles 1, 2 y 3 que sea Manager o superior?

R. No; a pesar de añadir el requisito de tener un rango de Manager o superior como calificación para ganar el Matching Bonus, todos los demás requisitos para los distintos niveles de Matching Bonus siguen vigentes.

P: ¿Qué le sucede al BV que no se convierte en ciclos debido al tope de pagos por rango?

R. Cualquier BV que se pueda convertir en ciclos que supere el límite de pago semanal basado en su rango pagado se eliminará en una proporción de 2:1 cada semana para todos los Managers pagados y superiores.

P: ¿Cómo puedo saber cuál es mi rango pagado cada semana y si tengo algún volumen incluido en el ciclo que se podría eliminar?

R. Hay varias herramientas en el Back Office que se pueden utilizar para ayudar a un Brand Partner a comprender su rango pagado y su elegibilidad para bonus. Para más detalles, compruebe el informe de aumento de rango, el informe de Matching Bonus, así como los informes sobre la antigüedad del volumen y el calendario para el volumen remanente.