

The background of the entire page is a photograph of tall, green reeds or grasses in the foreground, slightly out of focus. Behind them is a body of water, likely a lake or sea, with a soft, out-of-focus bokeh effect of light reflecting off the surface, creating numerous circular white and light blue spots.

# Seesuiten Lanzenkirchen

[WWW.SEESUITEN-LANZENKIRCHEN.COM](http://WWW.SEESUITEN-LANZENKIRCHEN.COM)

# Entdecken Sie die Symbiose aus Architektur und Natur

Entdecken Sie 12 einzigartige Seesuiten, die die Schönheit der Architektur und die Pracht der Natur miteinander verbinden.

Jede Suite ist ein Meisterwerk für sich und besticht durch einen einzigartigen architektonischen Ansatz, der die Elemente Wasser, Wald und Wiese in den Fokus rückt. Die Lage direkt neben dem Golfclub Linsberg und Nähe zum Golfclub Föhrenwald ist ein weiterer Pluspunkt. Hier haben Sie nicht nur die Möglichkeit, Ihr Golfspiel zu verbessern, sondern können auch die wunderschöne Landschaft und die friedliche Atmosphäre der Umgebung genießen.













# Übersicht

## KFZ

12 Carportstellplätze

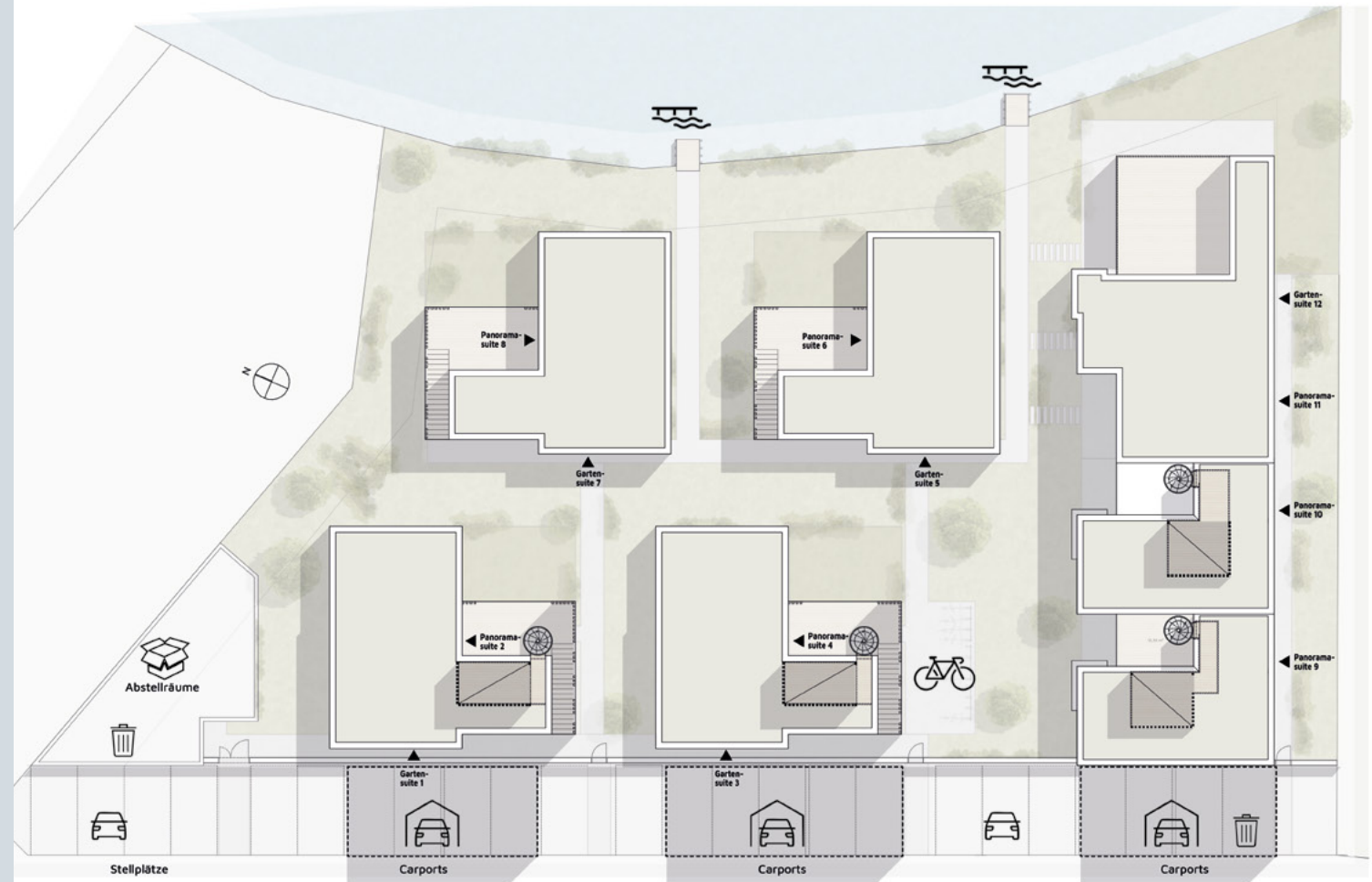
12 Stellplätze

## Abstellräume

## Müllraum

## Seezugang

## Fahrradstellplatz















## Gartensuite 1

**Wohnfläche:** 77,35 m<sup>2</sup>

VR	2,52 m <sup>2</sup>
AR	2,00 m <sup>2</sup>
Zimmer 1	11,25 m <sup>2</sup>
Bad 1	4,34 m <sup>2</sup>
Zimmer 2	10,08 m <sup>2</sup>
Bad 2	3,11 m <sup>2</sup>
Wohnküche	44,05 m <sup>2</sup>

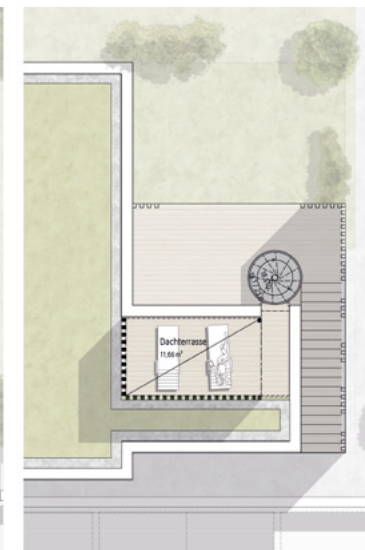
Garten	26,05 m <sup>2</sup>
Terrasse	20,28 m <sup>2</sup>
Abstellraum (ext.)	4,64 m <sup>2</sup>
Technik	2,40 m <sup>2</sup>



## Panoramasuite 2

**Wohnfläche:** 87,85 m<sup>2</sup>

VR	6,16 m <sup>2</sup>
AR	2,13 m <sup>2</sup>
Zimmer 1	12,04 m <sup>2</sup>
Bad 1	4,10 m <sup>2</sup>
Zimmer 2	12,59 m <sup>2</sup>
Bad 2	4,09 m <sup>2</sup>
Zimmer 3	10,08 m <sup>2</sup>
Wohnküche	36,66 m <sup>2</sup>



Dachterrasse	11,66 m <sup>2</sup>
Terrasse	16,32 m <sup>2</sup>
Abstellraum (ext.)	2,33 m <sup>2</sup>
Technik	2,40 m <sup>2</sup>



## Gartensuite 3

**Wohnfläche:** 77,35 m²

VR	2,52 m²
AR	2,00 m²
Zimmer 1	11,25 m²
Bad 1	4,34 m²
Zimmer 2	10,08 m²
Bad 2	3,11 m²
Wohnküche	44,05 m²

Garten	26,05 m²
Terrasse	20,28 m²
Abstellraum (ext.)	2,33 m²
Technik	2,40 m²



## Panoramasuite 4

**Wohnfläche:** 88,20 m²

VR	4,35 m²
AR 1	1,79 m²
AR 2	3,36 m²
Zimmer 1	12,04 m²
Bad 1	4,10 m²
Zimmer 2	15,46 m²
Bad 2	6,52 m²
Wohnküche	40,58 m²

Garten	11,66 m²
Terrasse	16,32 m²
Abstellraum (ext.)	2,33 m²
Technik	2,40 m²





## Gartensuite 5

**Wohnfläche:** 77,35 m²

VR	2,52 m²	Garten	26,05 m²
AR	2,00 m²	Terrasse	20,28 m²
Zimmer 1	11,25 m²	Abstellraum (ext.)	2,33 m²
Bad 1	4,34 m²	Technik	2,40 m²
Zimmer 2	10,08 m²		
Bad 2	3,11 m²		
Wohnküche	44,05 m²		



## Panoramasuite 6

**Wohnfläche:** 86,01 m²

VR	8,01 m²	Terrasse	20,04 m²
SR	5,52 m²	Abstellraum (ext.)	2,33 m²
Zimmer 1	10,02 m²	Technik	2,40 m²
Bad 1	3,80 m²		
Zimmer 2	12,64 m²		
Bad 2	4,50 m²		
Wohnbereich	41,52 m²		



## Gartensuite 7

**Wohnfläche:** 77,34 m²

VR	2,51 m²	Garten	26,05 m²
AR	2,00 m²	Terrasse	20,28 m²
Zimmer 1	11,25 m²	Abstellraum (ext.)	2,33 m²
Bad 1	4,34 m²	Technik	2,40 m²
Zimmer 2	10,08 m²		
Bad 2	3,11 m²		
Wohnküche	44,05 m²		



## Panoramasuite 8

**Wohnfläche:** 85,97 m²

VR	6,05 m²	Terrasse	20,04 m²
AR/HWR	6,68 m²	Abstellraum (ext.)	2,33 m²
WC	2,54 m²	Technik	2,40 m²
SR	8,69 m²		
Zimmer	14,34 m²		
Bad	9,26 m²		
Wohnbereich	38,41 m²		







Exklusive Suiten mit direktem Seezugang –  
genießen Sie Luxus, Ruhe und Natur in perfekter Harmonie.



Genießen Sie die  
Exklusivität,  
luxuriösen  
Wohnkomfort



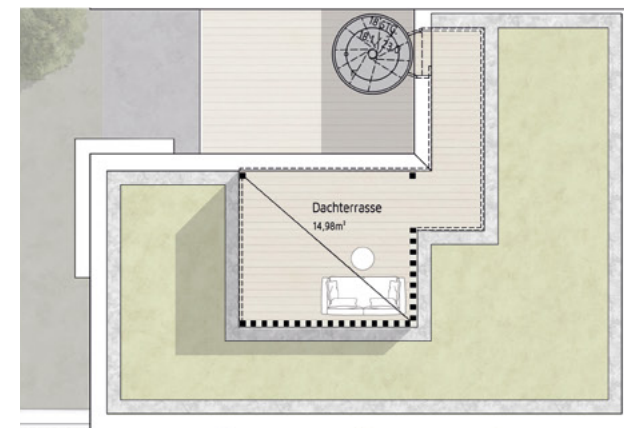
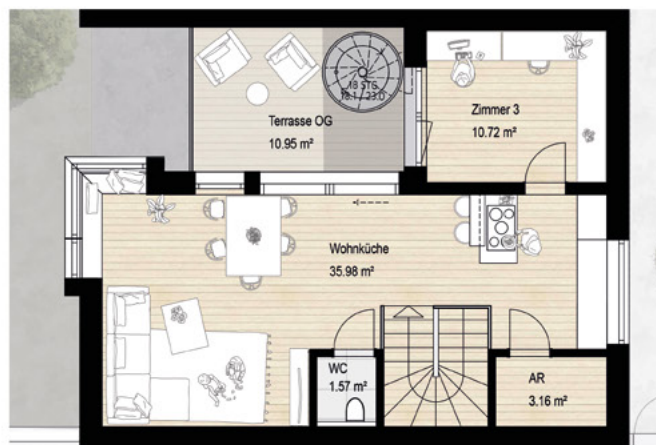
eingebettet in eine atemberaubende  
Landschaft. Diese Suite am See bietet  
Ihnen nicht nur luxuriösen Wohn-  
komfort, sondern auch die Freiheit,  
den Alltag hinter sich zu lassen und in  
Ruhe zu entspannen – umgeben von  
Natur, Wasser und absoluter Privat-  
sphäre.



A modern rooftop terrace with a wooden pergola and string lights. The terrace features a wooden railing and a small table with a plant. In the background, there is a lake, mountains, and other buildings with green roofs.

Sonnenaufgang, Sonnenuntergang –  
und pure Freiheit über den Dächern.

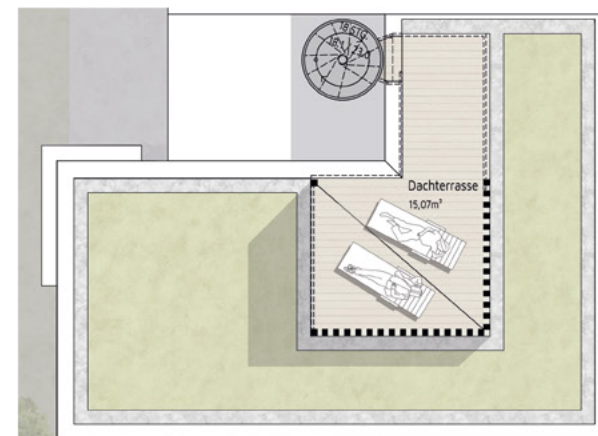
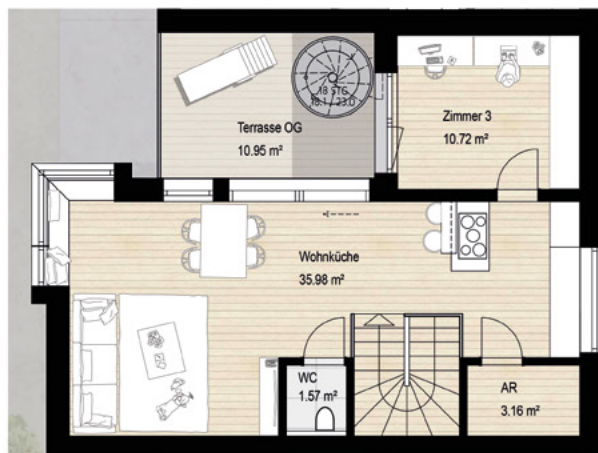




## Panoramasuite 9

**Wohnfläche:** 106,99 m<sup>2</sup>

EG	55,56 m <sup>2</sup>	OG	51,43 m <sup>2</sup>	Terrasse (EG)	16,51 m <sup>2</sup>
VR	8,84 m <sup>2</sup>	Wohnküche	35,98 m <sup>2</sup>	Terrasse (OG)	10,95 m <sup>2</sup>
SR	7,04 m <sup>2</sup>	Zimmer 3	10,72 m <sup>2</sup>	Dachterrasse	14,98 m <sup>2</sup>
Zimmer 1	15,11 m <sup>2</sup>	AR	3,16 m <sup>2</sup>	Abstellraum (ext.)	2,33 m <sup>2</sup>
Bad 1	6,02 m <sup>2</sup>	WC	1,57 m <sup>2</sup>		
Zimmer 2	10,43 m <sup>2</sup>				
Bad 2	4,28 m <sup>2</sup>				
Technik	3,84 m <sup>2</sup>				



## Panoramasuite 10

**Wohnfläche:** **106,99 m²**

<b>EG</b>	<b>55,56 m²</b>	<b>OG</b>	<b>51,43 m²</b>	Terrasse (EG)	16,51 m²
VR	8,84 m²	Wohnküche	35,98 m²	Terrasse (OG)	10,95 m²
Zimmer 1	15,11 m²	Zimmer 3	10,72 m²	Dachterrasse	15,07 m²
Bad 1	6,02 m²	AR	3,16 m²	Abstellraum (ext.)	2,32 m²
Zimmer 2	10,43 m²	WC	1,57 m²		
Bad 2	4,28 m²				
SR	7,04 m²				
Technik	3,84 m²				





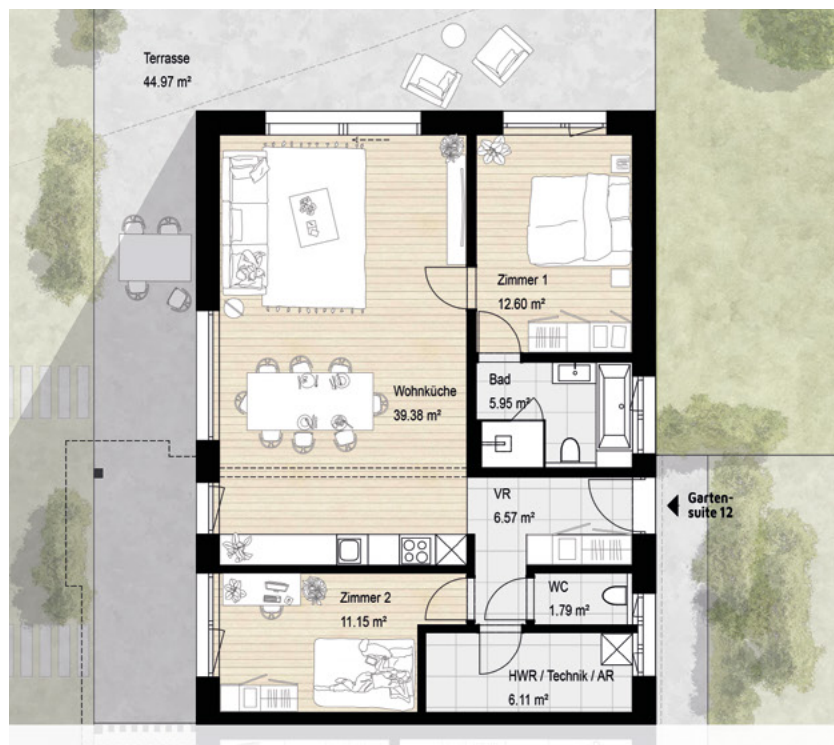
## Panoramasuite 11

**Wohnfläche:** 119,61 m²

<b>EG</b>	<b>32,00 m²</b>
VR	7,54 m²
WC 1	1,10 m²
AR	3,84 m²
Zimmer 1	10,73 m²
Bad 1	3,99 m²
HWR/Technik	4,80 m²

<b>OG</b>	<b>87,61 m²</b>
Gang	2,80 m²
SR	5,66 m²
AR	3,82 m²
Zimmer 2	14,25 m²
Bad 2	5,96 m²
WC	1,88 m²
Wohnküche	47,06 m²

Sauna	6,18 m²
Terrasse (EG)	9,69 m²
Terrasse (OG)	41,26 m²
Abstellraum (ext.)	2,32 m²



## Gartensuite 12

**Wohnfläche:** **83,55 m²**

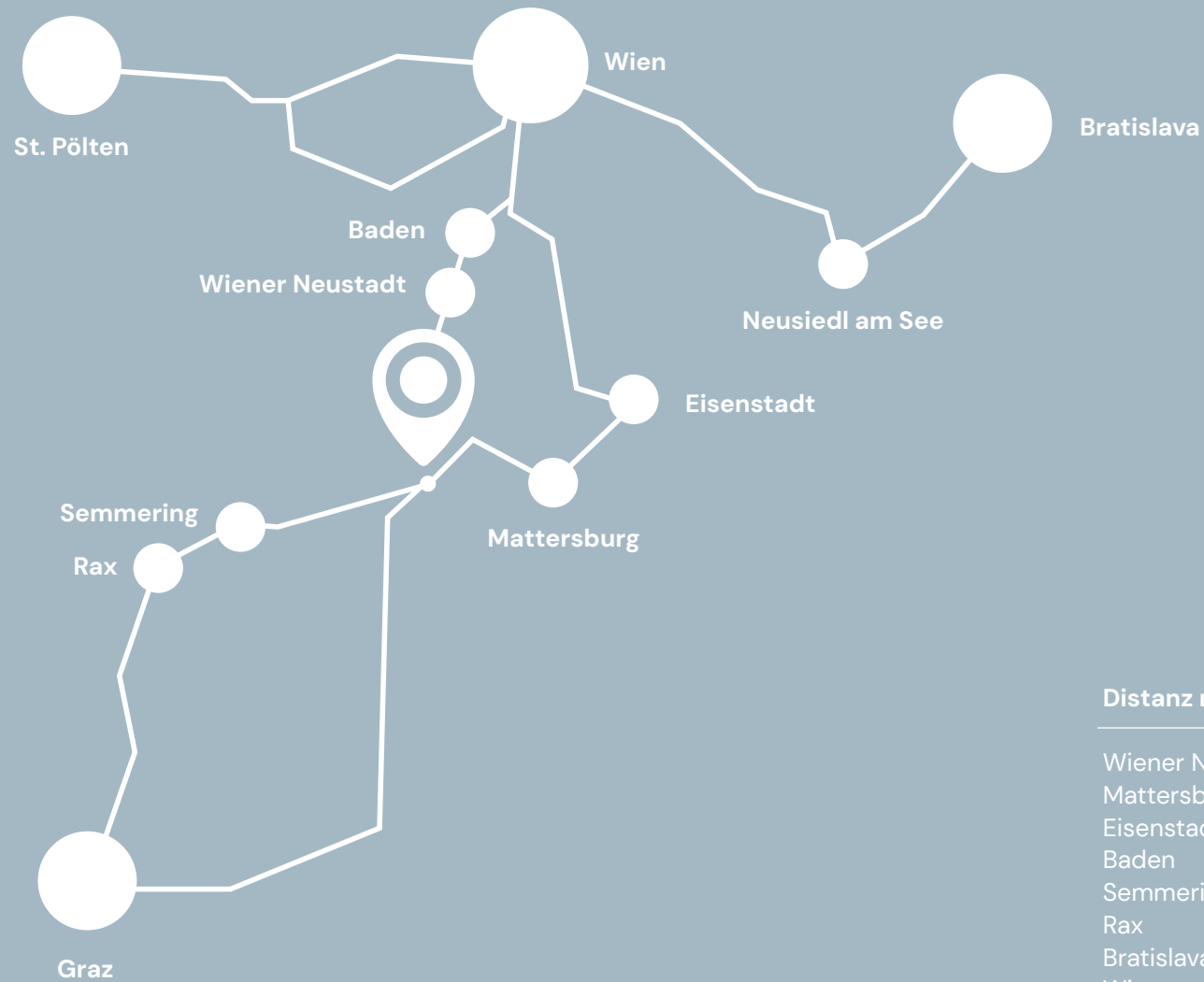
VR	6,57 m²	Terrasse	44,97 m²
WC 1	1,79 m²	Garten	84,59 m²
AR/HWR/Technik	6,11 m²	Abstellraum (ext.)	2,33 m²
Zimmer 1	12,60 m²		
Zimmer 2	11,15 m²		
Bad	5,95 m²		
Wohnküche	39,38 m²		







# Die perfekte Lage



## Distanz nach...

Wiener Neustadt	8 km
Mattersburg	11 km
Eisenstadt	25 km
Baden	29 km
Semmering	36 km
Rax	36 km
Bratislava	39 km
Wien	49 km
St. Pölten	65 km
Graz	95 km



	Wohnfläche	Zimmer	Terrasse	Garten	Abstellraum	Stellplatz	Verkaufspreis
Garten Suite 1	77,35 m²	3	20,28 m²	26,05 m²	1	2	VERKAUFT
Garten Suite 3	77,35 m²	3	20,28 m²	26,05 m²	1	2	691.000 €
Panorama Suite 2	87,85 m²	4	27,98 m²		1	2	800.000 €
Panorama Suite 4	88,20 m²	3	27,98 m²		1	2	800.000 €
Garten Suite 5	77,35 m²	3	20,28 m²	26,05 m²	1	2	VERKAUFT
Garten Suite 7	77,35 m²	3	20,28 m²	26,05 m²	1	2	VERKAUFT
Panorama Suite 6	86,01 m²	3	20,04 m²		1	2	VERKAUFT
Panorama Suite 8	85,97 m²	2	20,04 m²		1	2	VERKAUFT
Panorama Suite Duplex 9	106,99 m²	4	42,44 m²		1	2	970.000 €
Panorama Suite Duplex 10	106,99 m²	4	42,44 m²		1	2	970.000 €
Panorama Suite Duplex 11	119,61 m²	3	50,95 m²		1	2	VERKAUFT
Garten Suite 12	83,55 m²	3	44,97 m²	84,59 m²	1	2	875.000 €





# Seesuiten Lanzenkirchen

[WWW.SEESUITEN-LANZENKIRCHEN.COM](http://WWW.SEESUITEN-LANZENKIRCHEN.COM)



## Kontakt

+43 (0)660-1643737

[info@seesuiten-lanzenkirchen.com](mailto:info@seesuiten-lanzenkirchen.com)